

見積参考資料

工事名 R4徳土 徳島環状線 徳・昭和 橋梁修繕工事（担い手確保型）

◇経費情報◇

工種区分	橋梁保全工事
単価地区	徳島東部1
施工地域・工事場所	市街地（DID補正）（1）-1
前金支出割合	補正を行わない
契約保証	金銭的保証
現場環境改善費	計上しない

注意

「見積参考資料」は入札参加者の迅速で適正な工事費の見積りのための一資料であり、請負契約を拘束するものではない。

本工事は、「担い手確保モデル工事（発注者指定型）」であり、4週8休の経費補正（担い手確保モデル工事実施要領第8条参照）を計上している。

設計内訳書 (本01)

工事名	R 4 徳土 徳島環状線 徳・昭和 橋梁修繕工事 (担い手確保型)				事業区分 工事区分	道路維持・修繕 橋梁保全工事	
工事区分・工種・種別・細別	規格	単位	数量	単価	金額	数量・金額増減	摘要
橋梁保全工事		式	1				
工場製作工		式	1				
工場製作工		式	1				
ケーブル保護カバー		t	2.7				単 1号
マンホール改良		t	0.23				単 2号
検査路		t	0.91				単 3号
工場純工事費		式	1				
工場管理費		式	1				
(工場製作原価)		式	1				
橋梁保全工事		式	1				
工場製品輸送工		式	1				
輸送工		式	1				
輸送 ケーブル保護カバー		t	2.7				単 4号

設計内訳書 (本01)

工事名	R 4 徳土 徳島環状線 徳・昭和 橋梁修繕工事 (担い手確保型)				事業区分 工事区分	道路維持・修繕 橋梁保全工事	
工事区分・工種・種別・細別	規格	単位	数量	単価	金額	数量・金額増減	摘要
輸送 マンホール		t	0.23				単 5号
輸送 検査路		t	0.91				単 6号
橋梁補修工		式	1				
ケーブル被覆カバー撤去		式	1				
ケーブル被覆カバー撤去	高所作業車 54m	m	141				単 7号
ケーブル被覆カバー撤去	高所作業車 20m	m	187				単 8号
ケーブル被覆カバー撤去材料		箱	15				単 9号
中央分離帯防護柵撤去・復旧		m	468				単 10号
舗装撤去・復旧		m2	5				単 11号
中央分離帯仮設防護柵設置・撤去		m	468				単 12号
仮バンド設置・既設バンド撤去		式	1				
仮バンド設置・既設バンド撤去		個	22				単 13号
防食テープ設置		式	1				

設計内訳書 (本01)

工事名	R 4 徳土 徳島環状線 徳・昭和 橋梁修繕工事 (担い手確保型)				事業区分 工事区分	道路維持・修繕 橋梁保全工事	
工事区分・工種・種別・細別	規格	単位	数量	単価	金額	数量・金額増減	摘要
防食テープ設置		m	328				単 14号
ケーブルバンド復旧		式	1				
ケーブルバンド復旧		個	22				単 15号
主塔サドル防食カバー撤去		式	1				
主塔サドル防食カバー撤去		m	4				単 16号
主塔ケーブル保護カバー		式	1				
主塔ケーブル保護カバー		箇所	4				単 17号
マンホール改良		式	1				
マンホール改良費		箇所	8				単 18号
検査路		式	1				
検査路設置		箇所	1				単 19号
主塔部漏水対策		式	1				
主塔部漏水対策		m2	11				単 20号

設計内訳書 (本01)

工事名	R 4 徳土 徳島環状線 徳・昭和 橋梁修繕工事 (担い手確保型)				事業区分 工事区分	道路維持・修繕 橋梁保全工事	
工事区分・工種・種別・細別	規格	単位	数量	単価	金額	数量・金額増減	摘要
スプレッド部 シーリング撤去		式	1				
既設シーリング撤去		箇所	4				単 21号
桁上面ケーブル保護カバー部		式	1				
桁上面ケーブル保護カバー改造		箇所	4				単 22号
現場塗装工		式	1				
現場塗装		式	1				内 1号
アスファルト舗装		式	1				
アスファルト舗装		式	1				内 2号
仮設工		式	1				
交通管理工		式	1				
交通誘導警備員	A	人日	203				単 23号
交通誘導警備員	B	人日	610				単 24号
足場工		式	1				

設計内訳書 (本01)

工事名	R 4 徳土 徳島環状線 徳・昭和 橋梁修繕工事 (担い手確保型)				事業区分 工事区分	道路維持・修繕 橋梁保全工事	
工事区分・工種・種別・細別	規格	単位	数量	単価	金額	数量・金額増減	摘要
足場		掛m2	400				単 25号
直接工事費		式	1				
共通仮設		式	1				
共通仮設費		式	1				
運搬費		式	1				
仮設材運搬費		t	57				単 26号
技術管理費		式	1				
調査・試験		式	1				内 3号 全ての諸経費含む
共通仮設費 (率計上)		式	1				
純工事費		式	1				
現場管理費		式	1				
(現場原価)		式	1				
工事原価		式	1				

設計内訳書 (本01)

工事名	事業区分 工事区分	道路維持・修繕 橋梁保全工事					
工事区分・工種・種別・細別	規格	単位	数量	単価	金額	数量・金額増減	摘要
R 4 徳土 徳島環状線 徳・昭和 橋梁修繕工事 (担い手確保型)							
一般管理費等		式	1				
工事価格		式	1				
消費税額及び地方消費税額		式	1				
工事費計		式	1				

一式当り内訳書

単価使用年月	2022.06
歩掛適用年月	2022.06
労務調整係数	1.000-00000 0.0 0

内 1号	現場塗装						
名称・規格	条件	単位	数量	単価	金額	数量・金額増減	摘要
現場塗装 F11		m2	2				単 71号
現場塗装 F12		m2	0.7				単 72号
現場塗装 F13		m2	13				単 73号
現場塗装 F14		m2	4				単 74号
塗装材料		式	1				単 75号
合計							

一式当り内訳書

単価使用年月	2022.06
歩掛適用年月	2022.06
労務調整係数	1.000-00000 0.0 0

内 2号	アスファルト舗装							
名称・規格	条件	単位	数量	単価	金額	数量・金額増減	摘要	
人力舗装 t=60mm 再生密粒度As		m2	3				単 76号	
人力舗装 t=72mm 再生密粒度As		m2	0.6				単 77号	
合計								

一式当り内訳書

単価使用年月	2022.06
歩掛適用年月	2022.06
労務調整係数	1.000-00000 0.0 0

内 3号	調査・試験							
名称・規格	条件	単位	数量	単価	金額	数量・金額増減	摘要	
外観目視 主ケーブル		式	1				単 86号 全ての諸経費含む	
ケーブル非破壊試験 主ケーブル		式	1				単 87号 全ての諸経費含む	
くさび割り調査 主ケーブル		式	1				単 88号 全ての諸経費含む	
素線メッキ厚さ測定 主ケーブル		式	1				単 89号 全ての諸経費含む	
錆分析 主ケーブル		式	1				単 90号 全ての諸経費含む	
レプリカ調査 主ケーブル		式	1				単 91号 全ての諸経費含む	
主ケーブル外観調査 素線メッキ厚さ含む 主桁内ケーブルスプレーサドル部		式	1				単 92号 全ての諸経費含む	
ケーブル非破壊試験 主桁内ケーブルスプレーサドル部		式	1				単 93号 全ての諸経費含む	
くさび割り調査 主桁内ケーブルスプレーサドル部		式	1				単 94号 全ての諸経費含む	
素線メッキ厚さ測定 主桁内ケーブルスプレーサドル部		式	1				単 95号 全ての諸経費含む	
ファイバースコープ調査 主桁内ケーブルスプレーサドル部		式	1				単 96号 全ての諸経費含む	
シーリング撤去内部調査 主桁内ケーブルスプレーサドル部		式	1				単 97号 全ての諸経費含む	

一式当り内訳書

単価使用年月	2022.06
歩掛適用年月	2022.06
労務調整係数	1.000-00000 0.0 0

内 3号	調査・試験						
名称・規格	条件	単位	数量	単価	金額	数量・金額増減	摘要
ソケット部外観調査 主桁内ケーブルスプレッド部		式	1				単 98号 全ての諸経費含む
主ケーブル外観調査 素線ノキ厚さ含む 主塔内ケーブル塔頂部部		式	1				単 99号 全ての諸経費含む
諸雑費		式	1				一般管理費 $\alpha=0.35$ 業務価格* $\alpha/(1-\alpha)$
合計							

1 次単価表

単価使用年月	2022.06
歩掛適用年月	2022.06
労務調整係数	1.000-00000 0.0 0

単 1号	ケーブル保護カバー	単位	t	単位数量	2.74	単価	
名称・規格	条件	単位	数量	単価	金額	摘要	
鋼板材料費		式	1			単 27号	
ボルト材料費		式	1			単 28号	
製作直接労務費(橋桁)	標準, 34.32, 0, 0, 0, 1, 0t, 0t, 0t, 0t, 0人/t, 0人/t, 0人/t, 0人/t, 0, 補正なし, 0, 0	式	1			単 29号	
副資材費		t	2.74			単 30号	
工場塗装 外面塗装		m2	42			単 31号	
工場塗装 内面塗装		m2	29			単 32号	
間接労務費		式	1				
合計							
単価						円/t	

1次単価表

単価使用年月	2022.06
歩掛適用年月	2022.06
労務調整係数	1.000-00000 0.0 0

単 2号	名称・規格	条件	単位	数量	単価	金額	単価	摘要
	マンホール改良		単位	t	単位数量	0.23		
	鋼板材料費		式	1				単 33号
	ボルト材料費		式	1				単 34号
	副資材費		t	0.23				単 30号
	製作直接労務費(橋桁)	標準, 3.45, 0, 0, 0, 1, 0t, 0t, 0t, 0t, 0人/t, 0人/t, 0人/t, 0人/t, 0, 補正なし, 0, 0	式	1				単 35号
	工場塗装 外面塗装		m2	5				単 31号
	工場塗装 内面塗装		m2	0.6				単 32号
	間接労務費		式	1				
	合計							
	単価							円/t

1次単価表

単価使用年月	2022.06
歩掛適用年月	2022.06
労務調整係数	1.000-00000 0.0 0

単 3号	検査路		単位	t	単位数量	0.91	単価	
名称・規格		条件	単位	数量	単価	金額	摘要	
	鋼板材料費		式	1				単 36号
	ボルト材料費		式	1				単 37号
	副資材費		t	0.91				単 30号
	製作直接労務費(検査路)	0,各種,11.3人/t	t	0.91				単 38号
	工場塗装 外面塗装		m2	36				単 31号
	工場塗装 摩擦接合面塗装		m2	0.3				単 39号
	間接労務費		式	1				
	合計							
	単価							円/t

1次単価表

単価使用年月	2022.06
歩掛適用年月	2022.06
労務調整係数	1.000-00000 0.0 0

単 4号	輸送 ケーブル保護カバー	単位	t	単位数量	1	単価	
名称・規格		条件	単位	数量	単価	金額	摘要
橋梁工場製作輸送工		鋸桁(鋼床版鋸桁を除く), 8km	t	1			単 40号
合計							
単価							円/t

1次単価表

単価使用年月	2022.06
歩掛適用年月	2022.06
労務調整係数	1.000-00000 0.0 0

単 5号	輸送 マンホール	単位	t	単位数量	1	単価	
名称・規格		条件	単位	数量	単価	金額	摘要
橋梁工場製作輸送工		鋸桁(鋼床版鋸桁を除く), 8km	t	1			単 40号
合計							
単価							円/t

1次単価表

単価使用年月	2022.06
歩掛適用年月	2022.06
労務調整係数	1.000-00000 0.0 0

単 6号	輸送 検査路		単位	t	単位数量	1	単価	
名称・規格		条件	単位	数量	単価	金額	摘要	
	橋梁工場製作輸送工	鋸桁(鋼床版鋸桁を除く), 8km	t	1			単 40号	
	合計							
	単価						円/t	

1次単価表

単価使用年月	2022.06
歩掛適用年月	2022.06
労務調整係数	1.000-00000 0.0 0

単 7号	ケーブル被覆カバー撤去	高所作業車 54m	単位	m	単位数量	1	単価	
名称・規格		条件	単位	数量	単価	金額	摘要	
	ケーブル被覆カバー撤去 高所作業車 54m		m	1			単 41号	
	合計							
	単価						円/m	

1次単価表

単価使用年月	2022.06
歩掛適用年月	2022.06
労務調整係数	1.000-00000 0.0 0

単 8号	ケーブル被覆カバー撤去	高所作業車 20m	単位	m	単位数量	1	単価	
名称・規格		条件	単位	数量	単価	金額	摘要	
	ケーブル被覆カバー撤去 高所作業車 20m		m	1			単 42号	
	合計							
	単価						円/m	

1次単価表

単価使用年月	2022.06
歩掛適用年月	2022.06
労務調整係数	1.000-00000 0.0 0

単 9号	ケーブル被覆カバー撤去材料	単位	箱	単位数量	1	単価	
名称・規格		条件	単位	数量	単価	金額	摘要
	クローブバック QT14		箱	1			
	合計						
	単価						円/箱

1 次単価表

単価使用年月	2022.06
歩掛適用年月	2022.06
労務調整係数	1.000-00000 0.0 0

単 10号	中央分離帯防護柵撤去・復旧		単位	m	単位数量	468	単価	
名称・規格		条件	単位	数量	単価	金額	摘要	
	防護柵(横断・転落防止柵)撤去工	コンクリート建込,ビーム式・ハネ式, 2m, 有, 無	m	468			単 43号	
	防護柵(横断・転落防止柵)設置工	コンクリート建込,ビーム式・ハネ式, 2m, 100m以上(標準), 有, 無	m	468			単 44号	
	現場発生品・支給品運搬	クレーン装置付2t級2t吊, 5.0km以下, 0.3t超0.5t以下	回	10				
	合計							
	単価						円/m	

1次単価表

単価使用年月	2022.06
歩掛適用年月	2022.06
労務調整係数	1.000-00000 0.0 0

単 11号	舗装撤去・復旧		単位	m2	単位数量	5	単価	
名称・規格		条件	単位	数量	単価	金額	摘要	
	舗装版切断	アスファルト舗装版, 15cm以下, 全ての費用	m	194				
	コンクリートはつり	3cm以下, 全ての費用	m2	5				
	構造物とりこわし・運搬・処分 (複合)	無筋構造物, 無し, 無し, 不要, 有り, 5.7以下	m3	0.1				単 45号
	As人力舗装・表層工		m2	5				単 46号
	処分費(m3)		m3	0.1				単 47号
	合計							
	単価							円/m2

1 次単価表

単価使用年月	2022.06
歩掛適用年月	2022.06
労務調整係数	1.000-00000 0.0 0

単 12号	中央分離帯仮設防護柵設置・撤去		単位	m	単位数量	1	単価	
名称・規格		条件	単位	数量	単価	金額	摘要	
	仮設防護柵設置		m	1				
	仮設防護柵設撤去		m	1				
	仮設防護柵設賃料		m	1				単 48号
	合計							
	単価							円/m

1次単価表

単価使用年月	2022.06
歩掛適用年月	2022.06
労務調整係数	1.000-00000 0.0 0

単 13号	仮バンﾄﾞ設置・既設バンﾄﾞ撤去		単位	個	単位数量	22	単価	
名称・規格		条件	単位	数量	単価	金額	摘要	
	仮バンﾄﾞ設置・既設バンﾄﾞ撤去 高所作業車 54m		個	11				単 49号
	仮バンﾄﾞ設置・既設バンﾄﾞ撤去 高所作業車 20m		個	11				単 50号
	仮バンﾄﾞ設置・既設バンﾄﾞ撤去 材料費		式	1				単 51号
	合計							
	単価							円/個

1次単価表

単価使用年月	2022.06
歩掛適用年月	2022.06
労務調整係数	1.000-00000 0.0 0

単 14号	防食テープ設置		単位	m	単位数量	328	単価	
名称・規格		条件	単位	数量	単価	金額	摘要	
	防食テープ設置 高所作業車54m		m	141			単 52号	
	防食テープ設置 高所作業車20m		m	187			単 53号	
	防食テープ設置 材料費		m	328			単 54号	
	合計							
	単価						円/m	

1次単価表

単価使用年月	2022.06
歩掛適用年月	2022.06
労務調整係数	1.000-00000 0.0 0

単 15号	ケーブルバント ^レ 復旧		単位	個	単位数量	22	単価	
名称・規格		条件	単位	数量	単価	金額	摘要	
	ケーブルバント ^レ 復旧 高所作業車54m		個	11			単 55号	
	ケーブルバント ^レ 復旧 高所作業車20m		個	11			単 56号	
	ケーブルバント ^レ		t	1			単 57号	
	合計							
	単価						円/個	

1次単価表

単価使用年月	2022.06
歩掛適用年月	2022.06
労務調整係数	1.000-00000 0.0 0

単 16号	主塔ケーブル防食カバー撤去		単位	m	単位数量	1	単価	
名称・規格		条件	単位	数量	単価	金額	摘要	
	ケーブル被覆カバー撤去		m	1				単 58号
	既設シールド材撤去		m	1				単 59号
	防食テープ		m	1				単 60号
	合計							
	単価							円/m

1次単価表

単価使用年月	2022.06
歩掛適用年月	2022.06
労務調整係数	1.000-00000 0.0 0

単 17号	主塔ケーブル保護カバー		単位	箇所	単位数量	1	単価	
名称・規格		条件	単位	数量	単価	金額	摘要	
	主塔ケーブル保護カバー-改造		箇所	1			単 61号	
	合計							
	単価						円/箇所	

1次単価表

単価使用年月	2022.06
歩掛適用年月	2022.06
労務調整係数	1.000-00000 0.0 0

単 18号	マンホール改良費		単位	箇所	単位数量	8	単価	
名称・規格		条件	単位	数量	単価	金額	摘要	
	マンホール改良 (塔頂)		箇所	1			単 62号	
	マンホール改良 (側面)		箇所	6			単 63号	
	マンホール改良 (主桁上面)		箇所	1			単 64号	
	合計							
	単価						円/箇所	

1次単価表

単価使用年月	2022.06
歩掛適用年月	2022.06
労務調整係数	1.000-00000 0.0 0

単 19号	検査路設置		単位	箇所	単位数量	1	単価	
名称・規格		条件	単位	数量	単価	金額	摘要	
	検査路設置		箇所	1			単 65号	
	合計							
	単価						円/箇所	

1次単価表

単価使用年月	2022.06
歩掛適用年月	2022.06
労務調整係数	1.000-00000 0.0 0

単 20号	主塔部漏水対策		単位	m2	単位数量	11	単価	
名称・規格		条件	単位	数量	単価	金額	摘要	
	主塔部漏水対策		m2	11			単 66号	
	主塔部漏水対策 (材料)		式	1			単 67号	
	合計							
	単価						円/m2	

1次単価表

単価使用年月	2022.06
歩掛適用年月	2022.06
労務調整係数	1.000-00000 0.0 0

単 21号	既設シーリング撤去		単位	箇所	単位数量	1	単価	
名称・規格		条件	単位	数量	単価	金額	摘要	
	既設シーリング撤去		箇所	1			単 68号	
	合計							
	単価						円/箇所	

1次単価表

単価使用年月	2022.06
歩掛適用年月	2022.06
労務調整係数	1.000-00000 0.0 0

単 22号	桁上面ケーブル保護カバー改造		単位	箇所	単位数量	4	単価	
名称・規格		条件	単位	数量	単価	金額	摘要	
	桁上面ケーブル保護カバー改造		箇所	4			単 69号	
	ガードケーブル設置・撤去		m	40			単 70号	
	合計							
	単価						円/箇所	

1次単価表

単価使用年月	2022.06
歩掛適用年月	2022.06
労務調整係数	1.000-00000 0.0 0

単 23号	交通誘導警備員	A	単位	人日	単位数量	1	単価	
名称・規格		条件	単位	数量	単価	金額	摘要	
	交通誘導警備員A		人日	1			単 78号	
	合計							
	単価						円/人日	

1次単価表

単価使用年月	2022.06
歩掛適用年月	2022.06
労務調整係数	1.000-00000 0.0 0

単 24号	交通誘導警備員	B	単位	人日	単位数量	1	単価	
名称・規格		条件	単位	数量	単価	金額	摘要	
	交通誘導警備員B		人日	1			単 79号	
	合計							
	単価						円/人日	

1次単価表

単価使用年月	2022.06
歩掛適用年月	2022.06
労務調整係数	1.000-00000 0.0 0

単 25号	足場		単位	掛m2	単位数量	400	単価	
名称・規格		条件	単位	数量	単価	金額	摘要	
	枠組足場 (橋梁補修) タイプG		掛m2	400				単 80号
	フック設置		日	7				単 81号
	ラフタークレーン 25t		日	16				単 82号
	フック材料費		式	1				単 83号
	合計							
	単価							円/掛m2

1次単価表

単価使用年月	2022.06
歩掛適用年月	2022.06
労務調整係数	1.000-00000 0.0 0

単 26号	仮設材運搬費		単位	t	単位数量	1	単価	
名称・規格		条件	単位	数量	単価	金額	摘要	
	仮設材等の運搬 (鋼矢板、H形鋼、覆工板、敷鉄板等)	北海道・東北・北陸・中・四国・九州, 110km, 12m以内, 各種(実数入力), 0, 無	t	1			単 84号	
	仮設材等の積込み取卸し費	積込み、取卸し(片道分)	t	1			単 85号	
	合計							
	単価						円/t	

2次単価表

単価使用年月	2022.06
歩掛適用年月	2022.06
労務調整係数	1.000-00000 0.0 0

単 27号	鋼板材料費		単位	式	単位数量	1	単価	
名称・規格		条件	単位	数量	単価	金額	摘要	
	鋼材費 鋼板 無規格12≦t≦25 SM400A t≦38		t		2.66			単 100号
	鋼材費 鋼板 無規格12≦t≦25 SS400		t		0.08			単 101号
	合計							

2次単価表

単価使用年月	2022.06
歩掛適用年月	2022.06
労務調整係数	1.000-00000 0.0 0

単 28号	ボルト材料費		単位	式	単位数量	1	単価	
名称・規格		条件	単位	数量	単価	金額	摘要	
	ボルト M16 (2W) 90mm		本	42				単 102号
	ボルト M16 (2W) 80mm		本	34				単 103号
	ボルト M16 (2W) 70mm		本	34				単 104号
	ボルト M16 (2W) 55mm		本	28				単 105号
	ボルト M16 (2W) 50mm		本	16				単 106号
	ボルト M16 (2W) 45mm		本	172				単 107号
	ボルト M12 (2W) 35mm		本	16				単 108号
	合計							

2次単価表

単価使用年月	2022. 06
歩掛適用年月	2022. 06
労務調整係数	1.000-00000 0.0 0

単 29号	製作直接労務費(橋桁)	標準, 34.32, 0, 0, 0, 1, 0t, 0t, 0t, 0t, 0人/t, 0人/t, 0人/t, 0人/t, 0, 補正なし, 0, 0	単位	式	単位数量	1	単価	
名称・規格		条件	単位	数量	単価	金額	摘要	
	橋梁製作工		人工					
	橋梁製作工		人工					
	諸雑費(まるめ)		式	1				
	合計							

2次単価表

単価使用年月	2022.06
歩掛適用年月	2022.06
労務調整係数	1.000-00000 0.0 0

単 30号	副資材費	条件	単位	t	単位数量	金額	単価	摘要
	名称・規格		単位	数量	単価			
	副資材費 溶接材料込み		t	1				
	合計							
	単価						円/t	

2次単価表

単価使用年月	2022.06
歩掛適用年月	2022.06
労務調整係数	1.000-00000 0.0 0

単 31号	工場塗装 外面塗装	単位	m2	単位数量	1	単価	
名称・規格		条件	単位	数量	単価	金額	摘要
	塗装前処理(二次素地調整)	原板プラスチック・ジソクリッチプライマー, 二次素地調整無し	m2	1			単 109号
	工場塗装	下塗り, 無機ジソクリッチペイント, 上記以外, 1回	m2	1			単 110号
	工場塗装	下塗り, ミストコート(エポキシ樹脂塗料 下塗り), 上記以外, 1回	m2	1			単 111号
	工場塗装	下塗り, エポキシ樹脂塗料下塗り, 上記以外, 2回	m2	1			単 112号
	工場塗装	中塗り, ふっ素系樹脂塗料 中塗り 青・緑系, 上記以外, 1回	m2	1			単 113号
	工場塗装	上塗り, ふっ素系樹脂塗料 上塗り 青・緑系, 上記以外, 1回	m2	1			単 114号
	合計						
	単価						円/m2

2次単価表

単価使用年月	2022.06
歩掛適用年月	2022.06
労務調整係数	1.000-00000 0.0 0

単 32号	工場塗装 内面塗装		単位	m2	単価数量	1	単価	
名称・規格		条件	単位	数量	単価	金額	摘要	
	塗装前処理(二次素地調整)	原板プラスチック・エッチングプライマー, 動力工具処理	m2	1				単 115号
	工場塗装	下塗り, 変性エポキシ樹脂塗料内面用, 箱桁構造内面(密閉部), 1回	m2	1				単 116号
	工場塗装	下塗り, 変性エポキシ樹脂塗料内面用, 箱桁構造内面(密閉部), 1回	m2	1				単 116号
	合計							
	単価							円/m2

2次単価表

単価使用年月	2022.06
歩掛適用年月	2022.06
労務調整係数	1.000-00000 0.0 0

単 33号	鋼板材料費		単位	式	単位数量	1	単価
名称・規格		条件	単位	数量	単価	金額	摘要
	鋼材費 鋼板 無規格12≦t≦25 SM400A t≦38		t	0.22			単 100号
	鋼材費 一般構造用 SS400 RB13 φ		t	0.003			単 117号
	合計						

2次単価表

単価使用年月	2022.06
歩掛適用年月	2022.06
労務調整係数	1.000-00000 0.0 0

単 34号	ボルト材料費		単位	式	単位数量	1	単価	
名称・規格		条件	単位	数量	単価	金額	摘要	
	ボルト M16(2W)85mm		本		14			単 118号
	ボルト M16(2W)75mm		本		14			単 119号
	ボルト M16(2W)70mm		本		7			単 104号
	ボルト M16(2W)55mm		本		2			単 105号
	ボルト M16(2W)50mm		本		7			単 106号
	ボルト M12(2W)75mm		本		24			単 120号
	ボルト M12(2W)70mm		本		12			単 121号
	ボルト M12(2W)65mm		本		24			単 122号
	ボルト M12(2W)45mm		本		1			単 123号
	ボルト M12(2W)40mm		本		12			単 124号
	ボルト M12(1W)40mm		本		10			単 125号
	割りピン SWRMS		式		1			単 126号

2次単価表

単価使用年月	2022.06
歩掛適用年月	2022.06
労務調整係数	1.000-00000 0.0 0

単 35号	製作直接労務費(橋桁)	標準, 3.45, 0, 0, 0, 1, 0t, 0t, 0t, 0t, 0人/t, 0人/t, 0人/t, 0人/t, 0, 補正なし, 0, 0	単位	式	単位数量	金額	単価	摘要
名称・規格		条件	単位	数量	単価	金額	摘要	
	橋梁製作工		人工					
	橋梁製作工		人工					
	諸雑費(まるめ)		式	1				
	合計							

2次単価表

単価使用年月	2022.06
歩掛適用年月	2022.06
労務調整係数	1.000-00000 0.0 0

単 36号	鋼板材料費		単位	式	単位数量	1	単価	
名称・規格		条件	単位	数量	単価	金額	摘要	
鋼材費	鋼板 無規格12≦t≦25 SM400A t≦38		t	0.13				単 100号
鋼材費	鋼板 無規格12≦t≦25 SS400		t	0.02				単 101号
鋼材費	平鋼 SS400 FB		t	0.14				単 127号
鋼材費	山形鋼 SS400		t	0.18				単 128号
鋼材費	溝形鋼		t	0.13				単 129号
鋼材費	H形鋼 SS400 H-175*175*7.5*11		t	0.16				単 130号
鋼材費	一般構造用丸鋼 SS400		t	0.04				単 131号
鋼材費	一般構造用鋼管 STK400		t	0.03				単 132号
鋼材費	縞鋼板 SS400		t	0.09				単 133号
合計								

2次単価表

単価使用年月	2022.06
歩掛適用年月	2022.06
労務調整係数	1.000-00000 0.0 0

単 37号	ボルト材料費	条件	単位	式	単位数量	金額	単価	摘要
名称・規格	条件	単位	数量	単価	金額	摘要		
	摩擦接合用高力ボルト トルシア		式		1			単 134号
	ボルト M16 (UN, 2W) 50mm		本		20			単 135号
	ボルト M16 (UN, 2W) 45mm		本		44			単 136号
	ボルト M16 (UN, 2W) 40mm		本		26			単 137号
	ボルト M12 (UN, 2W) 35mm		本		16			単 138号
	ボルト M10 (UN, 1W, TW) 30mm		本		56			単 139号
	ボルト M10 (UN, 2W) 35mm		本		44			単 140号
	ボルト M10 (UN, 2W) 30mm		本		6			単 141号
	Uボルトナット 32C型		本		11			単 142号
	Uボルトナット 15C型		本		22			単 143号
	割ヒン SWRM8 5φ		本		4			
	合計							

2次単価表

単価使用年月	2022. 06
歩掛適用年月	2022. 06
労務調整係数	1.000-00000 0.0 0

単 38号	製作直接労務費(検査路)	0, 各種, 11.3人/t	単位	t	単位数量	1	単価	
名称・規格		条件	単位	数量	単価	金額	摘要	
	橋梁製作工		人工					
	諸雑費(まるめ)		式	1				
	合計							
	単価							円/t

2次単価表

単価使用年月	2022. 06
歩掛適用年月	2022. 06
労務調整係数	1.000-00000 0.0 0

単 39号	工場塗装 摩擦接合面塗装		単位	m2	単位数量	1	単価	
名称・規格		条件	単位	数量	単価	金額	摘要	
	工場塗装	下塗り, 無機ゾンクリッチ [®] イント, 上記以外, 1回	m2	1				単 110号
	合計							
	単価							円/m2

2次単価表

単価使用年月	2022.06
歩掛適用年月	2022.06
労務調整係数	1.000-00000 0.0 0

単 40号	橋梁工場製作輸送工	鋸桁(鋼床版鋸桁を除く), 8km	単位	t	単位数量	1	単価	
名称・規格		条件	単位	数量	単価	金額	摘要	
	鋼橋工場製作輸送単価		t	1				
	諸雑費(まるめ)		式	1				
	合計							
	単価							円/t

2次単価表

単価使用年月	2022.06
歩掛適用年月	2022.06
労務調整係数	1.000-00000 0.0 0

単 41号	ケ-ブル被覆カ-撤去 高所作業車 54m		単位	m	単位数量	2.8	単価	
名称・規格		条件	単位	数量	単価	金額	摘要	
	橋りょう世話役		人	1				
	橋りょう特殊工		人	2				
	特殊作業員		人	2				
	高所作業車 54m		日	1.4				
	諸雑費		式	1				
	合計							
	単価							円/m

2次単価表

単価使用年月	2022.06
歩掛適用年月	2022.06
労務調整係数	1.000-00000 0.0 0

単 42号	ケ-ブル被覆カ-撤去 高所作業車 20m	単位	m	単位数量	2.8	単価	
名称・規格		条件	単位	数量	単価	金額	摘要
	橋りょう世話役		人	1			
	橋りょう特殊工		人	2			
	特殊作業員		人	2			
	高所作業車 20m		日	1.4			
	諸雑費		式	1			
	合計						
	単価						円/m

2次単価表

単価使用年月	2022.06
歩掛適用年月	2022.06
労務調整係数	1.000-00000 0.0 0

単 43号	防護柵(横断・転落防止柵)撤去工	コンクリート建込,ビーム式・パネル式, 2m, 有, 無	単位	m	単位数量	100	単価
名称・規格		条件	単位	数量	単価	金額	摘要
	横断・転落防止柵撤去工 C0建込用 ビーム式・パネル式		m	100			
	諸雑費(まるめ)		式	1			
	合計						
	単価						円/m

2次単価表

単価使用年月	2022.06
歩掛適用年月	2022.06
労務調整係数	1.000-00000 0.0 0

単 44号	防護柵(横断・転落防止柵)設置工	コンクリート建込,ビーム式・パネル式, 2m, 100m 以上(標準),有,無	単位	m	単位数量	100	単価
名称・規格		条件	単位	数量	単価	金額	摘要
	横断・転落防止柵設置工 C0建込用 ビーム式・パネル式		m	100			
	防護柵(P種)		m	100			
	諸雑費(まるめ)		式	1			
	合計						
	単価						円/m

2次単価表

単価使用年月	2022. 06
歩掛適用年月	2022. 06
労務調整係数	1.000-00000 0.0 0

単 45号	構造物とりこわし・運搬・処分 (複合)	無筋構造物,無し,無し,不要,有り,5.7以下	単位	m3	単位数量	1	単価	
名称・規格		条件	単位	数量	単価	金額	摘要	
	構造物とりこわし	無筋構造物,機械施工,無し,無し,不要	m3	1				単 144号
	処分費(m3)		m3	1				単 145号
	殻運搬	コンクリート(無筋)構造物とりこわし,機械積込,有り,5.7km以下,全ての費用	m3	1				
	合計							
	単価							円/m3

2次単価表

単価使用年月	2022.06
歩掛適用年月	2022.06
労務調整係数	1.000-00000 0.0 0

単 46号	As人力舗装・表層工	条件	単位	m2	単位数量	1	単価	摘要
名称・規格		条件	単位	数量	単価	金額	摘要	
	土木一般世話役		人	0.4				
	特殊作業員		人	0.8				
	普通作業員		人	1.6				
	再生アスファルト混合物 再生密粒度アスコン(13)		t	0.13				
	アスファルト合材 小型車割増 4t車		t	0.13				
	振動ローラ ハンドガイト式・質量0.5～0.6t		日	0.004				単 146号
	振動コンパクタ 前進型・質量40～60kg		日	0.008				単 147号
	諸雑費		式	1				
	合計							
	単価							円/m2

2次単価表

単価使用年月	2022.06
歩掛適用年月	2022.06
労務調整係数	1.000-00000 0.0 0

単 47号	処分費(m3)		単位	m3	単位数量	100	単価	
名称・規格		条件	単位	数量	単価	金額	摘要	
	処分費 汚泥		m3	100				
	合計							
	単価							円/m3

2次単価表

単価使用年月	2022.06
歩掛適用年月	2022.06
労務調整係数	1.000-00000 0.0 0

単 48号	仮設防護柵設賃料		単位	m	単位数量	50	単価	
名称・規格		条件	単位	数量	単価	金額	摘要	
	仮設防護柵賃料		基	10				286日
	仮設防護柵整備費		基	10				
	合計							
	単価							円/m

2次単価表

単価使用年月	2022. 06
歩掛適用年月	2022. 06
労務調整係数	1.000-00000 0.0 0

単 49号	仮パント設置・既設パント撤去 高所作業車 54m	条件	単位	個	単位数量	金額	単価	摘要
名称・規格	条件	単位	数量	単価	金額	摘要		
橋りょう世話役		人	1					
橋りょう特殊工		人	2					
特殊作業員		人	2					
高所作業車 54m		日	1.4					
諸雑費		式	1					
合計								
単価							円/個	

2次単価表

単価使用年月	2022. 06
歩掛適用年月	2022. 06
労務調整係数	1.000-00000 0.0 0

単 50号	名称・規格	条件	単位	個	単位数量	金額	単価	摘要
	仮ハント設置・既設ハント撤去 高所作業車 20m		人	1	4			
	橋りょう世話役		人	1				
	橋りょう特殊工		人	2				
	特殊作業員		人	2				
	高所作業車 20m		日	1.4				
	諸雑費		式	1				
	合計							
	単価							円/個

2次単価表

単価使用年月	2022.06
歩掛適用年月	2022.06
労務調整係数	1.000-00000 0.0 0

単 51号	仮ハント設置・既設ハント撤去 材料費		単位	式	単位数量	1	単価	
名称・規格	条件	単位	数量	単価	金額	摘要		
	仮ケーブルハント		t		0.99			
	仮ケーブルハントホルト		本		88			
	仮ケーブルハント輸送		台		1			
	合計							

2次単価表

単価使用年月	2022.06
歩掛適用年月	2022.06
労務調整係数	1.000-00000 0.0 0

単 52号	防食テープ設置 高所作業車54m	条件	単位	m	単位数量	金額	単価	摘要
名称・規格	条件	単位	数量	単価	金額	摘要		
橋りょう世話役		人	1					
橋りょう特殊工		人	2					
特殊作業員		人	2					
高所作業車 54m		日	1.4					
諸雑費		式	1					
合計								
単価							円/m	

2次単価表

単価使用年月	2022.06
歩掛適用年月	2022.06
労務調整係数	1.000-00000 0.0 0

単 53号	防食テープ設置 高所作業車20m	条件	単位	m	単位数量	金額	単価	摘要
名称・規格	条件	単位	数量	単価	金額	摘要		
橋りょう世話役		人	1					
橋りょう特殊工		人	2					
特殊作業員		人	2					
高所作業車 20m		日	1.4					
諸雑費		式	1					
合計								
単価							円/m	

2次単価表

単価使用年月	2022.06
歩掛適用年月	2022.06
労務調整係数	1.000-00000 0.0 0

単 54号	防食テープ設置 材料費		単位	m	単位数量	328	単価	
名称・規格		条件	単位	数量	単価	金額	摘要	
	防食テープ		箱	62				
	上塗り材		箱	25				
	下塗り材		箱	42				
	充填剤		箱	4				
	合計							
	単価							円/m

2次単価表

単価使用年月	2022. 06
歩掛適用年月	2022. 06
労務調整係数	1.000-00000 0.0 0

単 55号	ケ-ブルハ-ント-復旧 高所作業車54m	条件	単位	個	単位数量	金額	単価	摘要
名称・規格	条件	単位	数量	単価	金額	摘要		
橋りょう世話役		人	1					
橋りょう特殊工		人	2					
特殊作業員		人	2					
高所作業車 54m		日	1.4					
諸雑費		式	1					
合計								
単価							円/個	

2次単価表

単価使用年月	2022. 06
歩掛適用年月	2022. 06
労務調整係数	1.000-00000 0.0 0

単 56号	ケ-ブルハ-ント-復旧 高所作業車20m	条件	単位	個	単位数量	金額	単価	摘要
名称・規格	条件	単位	数量	単価	金額	摘要		
橋りょう世話役		人	1					
橋りょう特殊工		人	2					
特殊作業員		人	2					
高所作業車 20m		日	1.4					
諸雑費		式	1					
合計								
単価							円/個	

2次単価表

単価使用年月	2022.06
歩掛適用年月	2022.06
労務調整係数	1.000-00000 0.0 0

単 57号	ケーブルバンド	単位	t	単位数量	1	単価
名称・規格	条件	単位	数量	単価	金額	摘要
ケーブルバンド		t	1			
合計						
単価						円/t

2次単価表

単価使用年月	2022.06
歩掛適用年月	2022.06
労務調整係数	1.000-00000 0.0 0

単 58号	ケーブル被覆カバー撤去		単位	m	単位数量	1.4	単価	
名称・規格		条件	単位	数量	単価	金額	摘要	
	橋りょう世話役		人	1				
	橋りょう特殊工		人	2				
	特殊作業員		人	2				
	諸雑費		式	1				
	合計							
	単価							円/m

2次単価表

単価使用年月	2022.06
歩掛適用年月	2022.06
労務調整係数	1.000-00000 0.0 0

単 59号	既設シール材撤去		単位	m	単位数量	1.4	単価	
名称・規格		条件	単位	数量	単価	金額	摘要	
	橋りょう世話役		人	1				
	橋りょう特殊工		人	2				
	特殊作業員		人	2				
	諸雑費		式	1				
	合計							
	単価							円/m

2次単価表

単価使用年月	2022.06
歩掛適用年月	2022.06
労務調整係数	1.000-00000 0.0 0

単 60号	防食テープ		単位	m	単位数量	1.8	単価	
名称・規格		条件	単位	数量	単価	金額	摘要	
	橋りょう世話役		人	1				
	橋りょう特殊工		人	2				
	特殊作業員		人	2				
	諸雑費		式	1				
	合計							
	単価							円/m

2次単価表

単価使用年月	2022.06
歩掛適用年月	2022.06
労務調整係数	1.000-00000 0.0 0

単 61号	主塔ケーブル保護カバー改造		単位	箇所	単位数量	0.5	単価	
名称・規格		条件	単位	数量	単価	金額	摘要	
	橋りょう世話役		人	1				
	橋りょう特殊工		人	2				
	特殊作業員		人	2				
	諸雑費		式	1				
	合計							
	単価							円/箇所

2次単価表

単価使用年月	2022.06
歩掛適用年月	2022.06
労務調整係数	1.000-00000 0.0 0

単 62号	マンホール改良（塔頂）		単位	箇所	単位数量	0.5	単価	
名称・規格		条件	単位	数量	単価	金額	摘要	
	橋りょう世話役		人	1				
	橋りょう特殊工		人	2				
	特殊作業員		人	2				
	諸雑費		式	1				
	合計							
	単価							円／箇所

2次単価表

単価使用年月	2022.06
歩掛適用年月	2022.06
労務調整係数	1.000-00000 0.0 0

単 63号	マンホール改良（側面）		単位	箇所	単位数量	0.7	単価	
名称・規格		条件	単位	数量	単価	金額	摘要	
	橋りょう世話役		人	1				
	橋りょう特殊工		人	2				
	特殊作業員		人	2				
	諸雑費		式	1				
	合計							
	単価							円／箇所

2次単価表

単価使用年月	2022.06
歩掛適用年月	2022.06
労務調整係数	1.000-00000 0.0 0

単 64号	マンホール改良 (主桁上面)		単位	箇所	単位数量	1	単価	
名称・規格		条件	単位	数量	単価	金額	摘要	
	橋りょう世話役		人	1				
	橋りょう特殊工		人	2				
	特殊作業員		人	2				
	諸雑費		式	1				
	合計							
	単価							円/箇所

2次単価表

単価使用年月	2022.06
歩掛適用年月	2022.06
労務調整係数	1.000-00000 0.0 0

単 65号	検査路設置		単位	箇所	単位数量	0.2	単価	
名称・規格		条件	単位	数量	単価	金額	摘要	
	橋りょう世話役		人	1				
	橋りょう特殊工		人	2				
	特殊作業員		人	2				
	ラフテレンクレーン[油圧伸縮ジブ型] 25t吊		日	1.4				
	附属品費		式	1				
	合計							
	単価							円/箇所

2次単価表

単価使用年月	2022.06
歩掛適用年月	2022.06
労務調整係数	1.000-00000 0.0 0

単 66号	主塔部漏水対策		単位	m2	単位数量	5	単価	
名称・規格		条件	単位	数量	単価	金額	摘要	
	橋りょう世話役		人	1.5				
	橋りょう特殊工		人	3				
	特殊作業員		人	3				
	諸雑費		式	1				
	合計							
	単価							円/m2

2次単価表

単価使用年月	2022.06
歩掛適用年月	2022.06
労務調整係数	1.000-00000 0.0 0

単 67号	主塔部漏水対策 (材料)	条件	単位	式	単位数量	金額	単価	摘要
名称・規格	条件	単位	数量	単価	金額	摘要		
FRP防水		式	1					
合計								

2次単価表

単価使用年月	2022.06
歩掛適用年月	2022.06
労務調整係数	1.000-00000 0.0 0

単 68号	既設シーリング撤去		単位	箇所	単位数量	1	単価	
名称・規格		条件	単位	数量	単価	金額	摘要	
	橋りょう世話役		人	1				
	橋りょう特殊工		人	2				
	特殊作業員		人	2				
	諸雑費		式	1				
	合計							
	単価							円/箇所

2次単価表

単価使用年月	2022.06
歩掛適用年月	2022.06
労務調整係数	1.000-00000 0.0 0

単 69号	桁上面ケーブル保護カバー改造		単位	箇所	単位数量	0.8	単価	
名称・規格		条件	単位	数量	単価	金額	摘要	
	橋りょう世話役		人	1				
	橋りょう特殊工		人	2				
	特殊作業員		人	2				
	諸雑費		式	1				
	合計							
	単価							円/箇所

2次単価表

単価使用年月	2022.06
歩掛適用年月	2022.06
労務調整係数	1.000-00000 0.0 0

単 70号	名称・規格	条件	単位	m	単価数量	金額	単価	摘要
	ガードケーブル設置・撤去		単位	m		20	単価	
	橋りょう世話役		人	1				
	橋りょう特殊工		人	2				
	特殊作業員		人	2				
	諸雑費		式	1				
	合計							
	単価						円/m	

2次単価表

単価使用年月	2022.06
歩掛適用年月	2022.06
労務調整係数	1.000-00000 0.0 0

単 71号	現場塗装 F11		単位	m2	単位数量	1	単価	
名称・規格		条件	単位	数量	単価	金額	摘要	
	素地調整工		m2	1			単 148号	
	下塗り ミストコート		m2	1			単 149号	
	下塗り		m2	2			単 150号	
	中塗り		m2	1			単 151号	
	上塗り		m2	1			単 152号	
	合計							
	単価						円/m2	

2次単価表

単価使用年月	2022.06
歩掛適用年月	2022.06
労務調整係数	1.000-00000 0.0 0

単 72号	現場塗装 F12		単位	m2	単位数量	1	単価	
名称・規格		条件	単位	数量	単価	金額	摘要	
	素地調整工		m2	1				単 148号
	下塗り ミストコート		m2	1				単 149号
	下塗り		m2	2				単 150号
	合計							
	単価							円/m2

2次単価表

単価使用年月	2022.06
歩掛適用年月	2022.06
労務調整係数	1.000-00000 0.0 0

単 73号	現場塗装 F13		単位	m2	単位数量	1	単価	
名称・規格		条件	単位	数量	単価	金額	摘要	
	素地調整工		m2	1			単 148号	
	下塗り 有機ソノクリッチ		m2	2			単 153号	
	下塗り		m2	2			単 150号	
	中塗り		m2	1			単 151号	
	上塗り		m2	1			単 152号	
	合計							
	単価						円/m2	

2次単価表

単価使用年月	2022.06
歩掛適用年月	2022.06
労務調整係数	1.000-00000 0.0 0

単 74号	現場塗装 F14		単位	m2	単位数量	1	単価	
名称・規格		条件	単位	数量	単価	金額	摘要	
	素地調整工		m2	1				単 148号
	下塗り 有機ソノクリッチ		m2	2				単 153号
	下塗り		m2	2				単 150号
	合計							
	単価							円/m2

2次単価表

単価使用年月	2022.06
歩掛適用年月	2022.06
労務調整係数	1.000-00000 0.0 0

単 75号	塗装材料	条件	単位	式	単位数量	金額	単価	摘要
名称・規格	条件	単位	数量	単価	金額	摘要		
	変性エポキシ樹脂塗料下塗り		缶		1			
	超厚膜形エポキシ樹脂塗料下塗り		缶		1			
	有機ソノクリッチペイント下塗り		缶		1			
	フッ素樹脂塗料中塗り		缶		1			
	フッ素樹脂塗料上塗り		缶		1			
	合計							

2次単価表

単価使用年月	2022.06
歩掛適用年月	2022.06
労務調整係数	1.000-00000 0.0 0

単 76号	名称・規格	条件	単位	数量	単価	金額	単価	摘要
	人力舗装 t=60mm 再生密粒度As		単位	m2	単位数量	5		
	土木一般世話役		人	0.435				
	特殊作業員		人	1.304				
	普通作業員		人	1.739				
	再生アスファルト混合物 再生密粒度アスコン(13)		t	0.75				
	アスファルト合材 小型車割増 4t車		t	0.75				
	振動ローラ(舗装用)[ハントカイト式] 運転質量0.5~0.6t		日	0.435				単 154号
	振動コンパクタ[前進型] 機械質量40~60kg		日	0.87				単 155号
	諸雑費		式	1				
	合計							
	単価							円/m2

2次単価表

単価使用年月	2022.06
歩掛適用年月	2022.06
労務調整係数	1.000-00000 0.0 0

単 77号	人力舗装 t=72mm 再生密粒度As	単位	m2	単位数量	5	単価	
名称・規格		条件	単位	数量	単価	金額	摘要
	土木一般世話役		人	0.87			
	特殊作業員		人	2.609			
	普通作業員		人	3.478			
	再生アスファルト混合物 再生密粒度アスコン(13)		t	0.905			
	アスファルト合材 小型車割増 4t車		t	0.905			
	振動ローラ(舗装用)[ハントガード式] 運転質量0.5~0.6t		日	0.87			単 154号
	振動コンパクタ[前進型] 機械質量40~60kg		日	1.739			単 155号
	諸雑費		式	1			
	合計						
	単価						円/m2

2次単価表

単価使用年月	2022. 06
歩掛適用年月	2022. 06
労務調整係数	1.000-00000 0.0 0

単 78号	交通誘導警備員A		単位	人日	単位数量	1	単価	
名称・規格		条件	単位	数量	単価	金額	摘要	
	交通誘導警備員A		人					
	諸雑費(まるめ)		式	1				
	合計							
	単価							円/人日

2次単価表

単価使用年月	2022. 06
歩掛適用年月	2022. 06
労務調整係数	1.000-00000 0.0 0

単 79号	交通誘導警備員B		単位	人日	単位数量	1	単価	
名称・規格		条件	単位	数量	単価	金額	摘要	
	交通誘導警備員B		人					
	諸雑費(まるめ)		式	1				
	合計							
	単価							円/人日

2次単価表

単価使用年月	2022.06
歩掛適用年月	2022.06
労務調整係数	1.000-00000 0.0 0

単 80号	名称・規格	条件	単位	掛m2	単位数量	金額	単価	摘要
	枠組足場（橋梁補修）タイプG		単位	掛m2	単位数量	1	単価	
	橋りょう特殊工		人	0.25				
	足場損料 橋梁補修工用		m2	1				
	合計							
	単価						円／掛m2	

2次単価表

単価使用年月	2022.06
歩掛適用年月	2022.06
労務調整係数	1.000-00000 0.0 0

単 81号	ブACKET設置		単位	日	単位数量	1	単価	
名称・規格		条件	単位	数量	単価	金額	摘要	
	橋りょう世話役		人	1				
	橋りょう特殊工		人	3				
	普通作業員		人	2				
	合計							
	単価							円/日

2次単価表

単価使用年月	2022. 06
歩掛適用年月	2022. 06
労務調整係数	1.000-00000 0.0 0

単 82号	ラフタークレーン 25t	単位	日	単位数量	1	単価	
名称・規格		条件	単位	数量	単価	金額	摘要
	ラフタークレーン[油圧伸縮ジブ型] 25t吊		日	1.4			
	合計						
	単価						円/日

2次単価表

単価使用年月	2022. 06
歩掛適用年月	2022. 06
労務調整係数	1.000-00000 0.0 0

単 83号	ブラケット材料費	単位	式	単位数量	1	単価	
名称・規格		条件	単位	数量	単価	金額	摘要
	ブラケット材制作費		t	2.2			
	山留材賃料	無, 90日, 無, 有, 無, 無, 1回/現場	t	3.2			単 156号
	合計						

2次単価表

単価使用年月	2022. 06
歩掛適用年月	2022. 06
労務調整係数	1.000-00000 0.0 0

単 84号	仮設材等の運搬 (鋼矢板、H形鋼、覆工板、敷鉄板等)	北海道・東北・北陸・中・四国・九州, 110km, 12m以内, 各種(実数入力), 0, 無	単位	t	単位数量	1	単価	
名称・規格		条件	単位	数量	単価	金額	摘要	
	基本運賃区分B 製品長12m以内 110kmまで		t	1				
	諸雑費(まるめ)		式	1				
	合計							
	単価							円/t

2次単価表

単価使用年月	2022. 06
歩掛適用年月	2022. 06
労務調整係数	1.000-00000 0.0 0

単 85号	仮設材等の積込み取卸し費	積込み、取卸し(片道分)	単位	t	単位数量	1	単価	
名称・規格		条件	単位	数量	単価	金額	摘要	
	積込み、取卸し費(仮設材等)		t	1				
	合計							
	単価							円/t

2次単価表

単価使用年月	2022.06
歩掛適用年月	2022.06
労務調整係数	1.000-00000 0.0 0

単 86号	外観目視 主ケーブル	条件	単位	式	単位数量	金額	単価	概要
名称・規格	条件	単位	数量	単価	金額	摘要		
外観目視 直接人件費		m	327					単 157号
外観目視 室内作業 直接人件費		m	327					単 158号
外観目視 高所作業車54m 直接経費		m	141					単 159号
外観目視 高所作業車20m 直接経費		m	187					単 160号
諸雑費		式	1					5%
諸雑費		式	1					その他原価 $\alpha=0.35$ 直接人件費* $\alpha/(1-\alpha)$
合計								

2次単価表

単価使用年月	2022.06
歩掛適用年月	2022.06
労務調整係数	1.000-00000 0.0 0

単 87号	ケーブル非破壊試験 主ケーブル	単位	式	単位数量	1	単価	
名称・規格		条件	単位	数量	単価	金額	摘要
	ケーブル非破壊試験 直接人権費		m	327			単 161号
	ケーブル非破壊試験 室内作業 直接人権費		m	327			単 162号
	ケーブル非破壊試験 高所作業車54m 直接経費		m	141			単 163号
	ケーブル非破壊試験 高所作業車20m 直接経費		m	187			単 164号
	諸雑費		式	1			5%
	諸雑費		式	1			その他原価 $\alpha=0.35$ 直接人件費* $\alpha/(1-\alpha)$
	合計						

2次単価表

単価使用年月	2022.06
歩掛適用年月	2022.06
労務調整係数	1.000-00000 0.0 0

単 88号	くさび割り調査 主ケーブル	単位	式	単位数量	1	単価	
名称・規格		条件	単位	数量	単価	金額	摘要
	くさび部調査 直接人件費		箇所	16			単 165号
	くさび部調査 室内作業 直接人件費		箇所	16			単 166号
	くさび部調査 直接経費		箇所	16			単 167号
	諸雑費		式	1			5%
	諸雑費		式	1			その他原価 $\alpha=0.35$ 直接人件費 $\times\alpha/(1-\alpha)$
	合計						

2次単価表

単価使用年月	2022.06
歩掛適用年月	2022.06
労務調整係数	1.000-00000 0.0 0

単 89号	素線メッキ厚さ測定 主ケーブル	単位	式	単位数量	1	単価	
名称・規格		条件	単位	数量	単価	金額	摘要
	素線メッキ厚さ測定 直接人件費		箇所	16			単 168号
	素線メッキ厚さ測定 室内作業 直接人件費		箇所	16			単 169号
	素線メッキ厚さ測定 直接経費		箇所	16			単 170号
	諸雑費		式	1			5%
	諸雑費		式	1			その他原価 $\alpha=0.35$ 直接人件費* $\alpha/(1-\alpha)$
	合計						

2次単価表

単価使用年月	2022.06
歩掛適用年月	2022.06
労務調整係数	1.000-00000 0.0 0

単 90号	鑄分析 主ケーブル	単位	式	単位数量	金額	単価	摘要
名称・規格		条件	単位	数量	単価	金額	摘要
	鑄分析 直接人件費		箇所	4			単 171号
	鑄分析 室内作業 直接人件費		箇所	4			単 172号
	鑄分析 直接経費		箇所	4			単 173号
	諸雑費		式	1			5%
	諸雑費		式	1			その他原価 $\alpha=0.35$ 直接人件費* $\alpha/(1-\alpha)$
	合計						

2次単価表

単価使用年月	2022.06
歩掛適用年月	2022.06
労務調整係数	1.000-00000 0.0 0

単 91号	レブ リカ調査 主ケーブル	単位	式	単位数量	1	単価	
名称・規格		条件	単位	数量	単価	金額	摘要
	レブ リカ調査 直接人件費		箇所	4			単 174号
	レブ リカ調査 室内作業 直接人件費		箇所	4			単 175号
	レブ リカ調査 直接経費		箇所	4			単 176号
	諸雑費		式	1			5%
	諸雑費		式	1			その他原価 $\alpha=0.35$ 直接人件費* $\alpha/(1-\alpha)$
	合計						

2次単価表

単価使用年月	2022.06
歩掛適用年月	2022.06
労務調整係数	1.000-00000 0.0 0

単 92号	名称・規格	条件	単位	式	単位数量	金額	単価	摘要
	主ケーブル外観調査 素線メッキ厚さ含む 主桁内ケーブルスプレッド部		箇所		4			単 177号
	主ケーブル皮膜撤去調査 室内作業 直接人件費		箇所		4			単 178号
	諸雑費		式		1			5%
	諸雑費		式		1			その他原価 $\alpha=0.35$ 直接人件費* $\alpha/(1-\alpha)$
	合計							

2次単価表

単価使用年月	2022.06
歩掛適用年月	2022.06
労務調整係数	1.000-00000 0.0 0

単 93号	ケーブル非破壊試験 主桁内ケーブルスプレッド部	条件	単 位	式	単 位 数 量	1	単 価	摘 要
名称・規格		条件	単 位	数 量	単 価	金 額	摘 要	
	ケーブル非破壊試験 直接人件費		箇所	20				単 179号
	ケーブル非破壊試験 室内作業 直接人件費		箇所	20				単 180号
	諸雑費		式	1				5%
	諸雑費		式	1				その他原価 $\alpha=0.35$ 直接人件費* $\alpha/(1-\alpha)$
	合計							

2次単価表

単価使用年月	2022.06
歩掛適用年月	2022.06
労務調整係数	1.000-00000 0.0 0

単 94号	くさび割り調査 主桁内ケーブルスプレッド部	単位	式	単位数量	1	単価	
名称・規格		条件	単位	数量	単価	金額	摘要
	くさび部調査 直接人件費		箇所	20			単 181号
	くさび部調査 室内作業 直接人件費		箇所	20			単 182号
	諸雑費		式	1			5%
	諸雑費		式	1			その他原価 $\alpha = 0.35$ 直接人件費 $\times \alpha / (1 - \alpha)$
合計							

2次単価表

単価使用年月	2022.06
歩掛適用年月	2022.06
労務調整係数	1.000-00000 0.0 0

単 95号	素線メッキ厚さ測定 主桁内ケーブルスプレイト部		単位	式	単位数量	1	単価	
名称・規格		条件	単位	数量	単価	金額	摘要	
	素線メッキ厚さ測定 直接人件費		箇所	20				単 183号
	素線メッキ厚さ測定 室内作業 直接人件費		箇所	20				単 184号
	諸雑費		式	1				5%
	諸雑費		式	1				その他原価 $\alpha=0.35$ 直接人件費* $\alpha/(1-\alpha)$
	合計							

2次単価表

単価使用年月	2022.06
歩掛適用年月	2022.06
労務調整係数	1.000-00000 0.0 0

単 96号	ファイバースコープ 調査 主桁内ケーブルスプレッド部	条件	単位	式	単位数量	金額	単価	概要
名称・規格	条件	単位	数量	単価	金額	概要		
ファイバースコープ 調査 直接人件費		箇所	4					単 185号
ファイバースコープ 調査 室内作業 直接人件費		箇所	4					単 186号
諸雑費		式	1					5%
諸雑費		式	1					その他原価 $\alpha=0.35$ 直接人件費 $\times\alpha/(1-\alpha)$
合計								

3次単価表

単価使用年月	2022.06
歩掛適用年月	2022.06
労務調整係数	1.000-00000 0.0 0

単 100号	鋼材費 鋼板 無規格 $12 \leq t \leq 25$ SM400A $t \leq 38$	単位	t	単位数量	1	単価	
名称・規格		条件	単位	数量	単価	金額	摘要
	鋼板(厚板) (販売) 無規格 $12 <= t <= 25$		t	1.15			
	中厚板 規格エキストラ SM400A $t <= 38$		t	1.15			
	寸法エキストラ(鋼橋製作用) カーダ形式		t	1.15			
	スラップ ベヒ-H1		t	-0.11			
	合計						
	単価						円/t

3次単価表

単価使用年月	2022.06
歩掛適用年月	2022.06
労務調整係数	1.000-00000 0.0 0

単 101号	鋼材費 鋼板 無規格 $12 \leq t \leq 25$ SS400	単位	t	単位数量	1	単価	
名称・規格		条件	単位	数量	単価	金額	摘要
	鋼板(厚板)(販売) 無規格 $12 <= t <= 25$		t	1.15			
	中厚板 規格エキスTRA SS400		t	1.15			
	寸法エキスTRA(鋼橋製作用) カ ^ラ 形式		t	1.15			
	スクラップ ^ラ ヘビ ^ラ -H1		t	-0.11			
	合計						
	単価						円/t

3次単価表

単価使用年月	2022.06
歩掛適用年月	2022.06
労務調整係数	1.000-00000 0.0 0

単 102号	ボルト M16(2W)90mm		単位	本	単位数量	1	単価	
名称・規格		条件	単位	数量	単価	金額	摘要	
	六角ボルト M16*90mm めっき		本	1				
	六角ナット M16 めっき 冷間ホーマー		個	1				
	丸座金 M16 めっき		枚	2				
	合計							
	単価							円/本

3次単価表

単価使用年月	2022.06
歩掛適用年月	2022.06
労務調整係数	1.000-00000 0.0 0

単 103号	ボルト M16(2W)80mm		単位	本	単位数量	1	単価	
名称・規格		条件	単位	数量	単価	金額	摘要	
	六角ボルト M16*80mm めっき		本	1				
	六角ナット M16 めっき 冷間ホーマー		個	1				
	丸座金 M16 めっき		枚	2				
	合計							
	単価							円/本

3次単価表

単価使用年月	2022.06
歩掛適用年月	2022.06
労務調整係数	1.000-00000 0.0 0

単 104号	ボルト M16(2W)70mm		単位	本	単位数量	1	単価	
名称・規格		条件	単位	数量	単価	金額	摘要	
	六角ボルト M16*70mm めっき		本	1				
	六角ナット M16 めっき 冷間ホーマー		個	1				
	丸座金 M16 めっき		枚	2				
	合計							
	単価							円/本

3次単価表

単価使用年月	2022.06
歩掛適用年月	2022.06
労務調整係数	1.000-00000 0.0 0

単 105号	ボルト M16(2W)55mm		単位	本	単位数量	1	単価	
名称・規格		条件	単位	数量	単価	金額	摘要	
	六角ボルト M16*55mm めっき		本	1				
	六角ナット M16 めっき 冷間ホーマー		個	1				
	丸座金 M16 めっき		枚	2				
	合計							
	単価							円/本

3次単価表

単価使用年月	2022.06
歩掛適用年月	2022.06
労務調整係数	1.000-00000 0.0 0

単 106号	ボルト M16(2W)50mm		単位	本	単位数量	1	単価	
名称・規格		条件	単位	数量	単価	金額	摘要	
	六角ボルト M16*50mm めっき		本	1				
	六角ナット M16 めっき 冷間ホーマー		個	1				
	丸座金 M16 めっき		枚	2				
	合計							
	単価							円/本

3次単価表

単価使用年月	2022.06
歩掛適用年月	2022.06
労務調整係数	1.000-00000 0.0 0

単 107号	ボルト M16(2W)45mm		単位	本	単位数量	1	単価	
名称・規格		条件	単位	数量	単価	金額	摘要	
	六角ボルト M16*45mm めっき		本	1				
	六角ナット M16 めっき 冷間ホーマー		個	1				
	丸座金 M16 めっき		枚	2				
	合計							
	単価							円/本

3次単価表

単価使用年月	2022.06
歩掛適用年月	2022.06
労務調整係数	1.000-00000 0.0 0

単 108号	ボルト M12(2W)35mm		単位	本	単位数量	1	単価	
名称・規格		条件	単位	数量	単価	金額	摘要	
	六角ボルト M12*35mm めっき		本	1				
	六角ナット M12 めっき 冷間ホーマー		個	1				
	丸座金 M12 めっき		枚	2				
	合計							
	単価							円/本

3次単価表

単価使用年月	2022.06
歩掛適用年月	2022.06
労務調整係数	1.000-00000 0.0 0

単 109号	塗装前処理(二次素地調整)	原板フラスト・シンクリッチプライマー, 二次素地調整無し	単位	m2	単位数量	100	単価	
名称・規格		条件	単位	数量	単価	金額	摘要	
	シンクリッチプライマー 原板フラスト		m2	100				
	諸雑費(まるめ)		式	1				
	合計							
	単価							円/m2

3次単価表

単価使用年月	2022.06
歩掛適用年月	2022.06
労務調整係数	1.000-00000 0.0 0

単 110号	工場塗装	下塗り,無機ゾンクリッチペイント,上記以外,1回	単位	m2	単位数量	100	単価	
名称・規格		条件	単位	数量	単価	金額	摘要	
	ゾンクリッチペイント 無機厚膜		kg	60				
	ゾンクリッチプライマー用シナー 無機		L	7.059				
	橋りょう塗装工		人					
	諸雑費(率+まるめ)		式	1				
	合計							
	単価							円/m2

3次単価表

単価使用年月	2022.06
歩掛適用年月	2022.06
労務調整係数	1.000-00000 0.0 0

単 111号	工場塗装	下塗り, ミストコート(エポキシ樹脂塗料 下塗り), 上記以外, 1回	単位	m2	単位数量	100	単価	
名称・規格		条件	単位	数量	単価	金額	摘要	
	エポキシ樹脂塗料 下塗り		kg	16				
	エポキシ樹脂塗料用シーラー		L	8.471				
	橋りょう塗装工		人					
	諸雑費(率+まるめ)		式	1				
	合計							
	単価							円/m2

3次単価表

単価使用年月	2022.06
歩掛適用年月	2022.06
労務調整係数	1.000-00000 0.0 0

単 112号	工場塗装	下塗り, エポキシ樹脂塗料下塗り, 上記以外, 2回	単位	m2	単位数量	100	単価	
名称・規格		条件	単位	数量	単価	金額	摘要	
	エポキシ樹脂塗料 下塗り		kg	108				
	エポキシ樹脂塗料用シー-		L	12.706				
	橋りょう塗装工		人					
	諸雑費(率+まるめ)		式	1				
	合計							
	単価							円/m2

3次単価表

単価使用年月	2022.06
歩掛適用年月	2022.06
労務調整係数	1.000-00000 0.0 0

単 113号	工場塗装	中塗り, ふっ素系樹脂塗料 中塗 青・緑系, 上記以外, 1回	単位	m2	単位数量	100	単価	
名称・規格		条件	単位	数量	単価	金額	摘要	
	ふっ素樹脂塗料 中塗り用 青・緑系		kg	17				
	塗料用シナー ふっ素樹脂塗料用シナー 中塗り用		L	2				
	橋りょう塗装工		人					
	諸雑費(率+まるめ)		式	1				
	合計							
	単価							円/m2

3次単価表

単価使用年月	2022.06
歩掛適用年月	2022.06
労務調整係数	1.000-00000 0.0 0

単 114号	工場塗装	上塗り,ふっ素系樹脂塗料 上塗 青・緑系,上記以外,1回	単位	m2	単位数量	100	単価	
名称・規格		条件	単位	数量	単価	金額	摘要	
	ふっ素樹脂塗料 上塗り用 青・緑系		kg	14				
	塗料用シナー ふっ素樹脂塗料用シナー 上塗り用		L	1.647				
	橋りょう塗装工		人					
	諸雑費(率+まるめ)		式	1				
	合計							
	単価							円/m2

3次単価表

単価使用年月	2022.06
歩掛適用年月	2022.06
労務調整係数	1.000-00000 0.0 0

単 115号	塗装前処理(二次素地調整)	原板フラスト・エッチングプライマー, 動力工具 処理	単位	m2	単位数量	100	単価	
名称・規格		条件	単位	数量	単価	金額	摘要	
	エッチングプライマー 原板フラスト		m2	100				
	橋りょう塗装工		人					
	諸雑費(率+まるめ)		式	1				
	合計							
	単価						円/m2	

3次単価表

単価使用年月	2022.06
歩掛適用年月	2022.06
労務調整係数	1.000-00000 0.0 0

単 116号	工場塗装	下塗り,変性エポキシ樹脂塗料内面用, 箱桁構造内面(密閉部),1回	単位	m2	単位数量	100	単価	
名称・規格		条件	単位	数量	単価	金額	摘要	
	変性エポキシ樹脂塗料 内面用		kg	41				
	エポキシ樹脂塗料用シー-		L	4.824				
	橋りょう塗装工		人					
	諸雑費(率+まるめ)		式	1				
	合計							
	単価							円/m2

3次単価表

単価使用年月	2022.06
歩掛適用年月	2022.06
労務調整係数	1.000-00000 0.0 0

単 117号	鋼材費 一般構造用 SS400 RB13 φ		単位	t	単位数量	1	単価	
名称・規格		条件	単位	数量	単価	金額	摘要	
構造用丸鋼 SS400 径13			t	1.12				
スクラップ へび-H1			t	-0.08				
合計								
単価								円/t

3次単価表

単価使用年月	2022.06
歩掛適用年月	2022.06
労務調整係数	1.000-00000 0.0 0

単 118号	ボルト M16(2W)85mm		単位	本	単位数量	1	単価	
名称・規格		条件	単位	数量	単価	金額	摘要	
	六角ボルト M16*85mm めっき		本	1				
	六角ナット M16 めっき 冷間ホーマー		個	1				
	丸座金 M16 めっき		枚	2				
	合計							
	単価							円/本

3次単価表

単価使用年月	2022.06
歩掛適用年月	2022.06
労務調整係数	1.000-00000 0.0 0

単 119号	ボルト M16(2W)75mm		単位	本	単位数量	1	単価	
名称・規格		条件	単位	数量	単価	金額	摘要	
	六角ボルト M16*75mm めっき		本	1				
	六角ナット M16 めっき 冷間ホーマー		個	1				
	丸座金 M16 めっき		枚	2				
	合計							
	単価							円/本

3次単価表

単価使用年月	2022.06
歩掛適用年月	2022.06
労務調整係数	1.000-00000 0.0 0

単 120号	ボルト M12(2W)75mm		単位	本	単位数量	1	単価	
名称・規格		条件	単位	数量	単価	金額	摘要	
	六角ボルト M12*75mm めっき		本	1				
	六角ナット M12 めっき 冷間ホーマー		個	1				
	丸座金 M12 めっき		枚	2				
	合計							
	単価							円/本

3次単価表

単価使用年月	2022.06
歩掛適用年月	2022.06
労務調整係数	1.000-00000 0.0 0

単 121号	ボルト M12(2W)70mm		単位	本	単位数量	1	単価	
名称・規格		条件	単位	数量	単価	金額	摘要	
	六角ボルト M12*70mm めっき		本	1				
	六角ナット M12 めっき 冷間ホーマー		個	1				
	丸座金 M12 めっき		枚	2				
	合計							
	単価							円/本

3次単価表

単価使用年月	2022.06
歩掛適用年月	2022.06
労務調整係数	1.000-00000 0.0 0

単 122号	ボルト M12(2W)65mm		単位	本	単位数量	1	単価	
名称・規格		条件	単位	数量	単価	金額	摘要	
	六角ボルト M12*65mm めっき		本	1				
	六角ナット M12 めっき 冷間ホーマー		個	1				
	丸座金 M12 めっき		枚	2				
	合計							
	単価							円/本

3次単価表

単価使用年月	2022.06
歩掛適用年月	2022.06
労務調整係数	1.000-00000 0.0 0

単 123号	ボルト M12(2W)45mm		単位	本	単位数量	1	単価	
名称・規格		条件	単位	数量	単価	金額	摘要	
	六角ボルト M12*45mm めっき		本	1				
	六角ナット M12 めっき 冷間ホーマー		個	1				
	丸座金 M12 めっき		枚	2				
	合計							
	単価							円/本

3次単価表

単価使用年月	2022.06
歩掛適用年月	2022.06
労務調整係数	1.000-00000 0.0 0

単 124号	ボルト M12(2W)40mm		単位	本	単位数量	1	単価	
名称・規格		条件	単位	数量	単価	金額	摘要	
	六角ボルト M12*40mm めっき		本	1				
	六角ナット M12 めっき 冷間ホーマー		個	1				
	丸座金 M12 めっき		枚	2				
	合計							
	単価							円/本

3次単価表

単価使用年月	2022.06
歩掛適用年月	2022.06
労務調整係数	1.000-00000 0.0 0

単 125号	ボルト M12(1W)40mm		単位	本	単位数量	1	単価	
名称・規格		条件	単位	数量	単価	金額	摘要	
	六角ボルト M12*40mm めっき		本	1				
	六角ナット M12 めっき 冷間ホーマー		個	1				
	丸座金 M12 めっき		枚	1				
	合計							
	単価							円/本

3次単価表

単価使用年月	2022.06
歩掛適用年月	2022.06
労務調整係数	1.000-00000 0.0 0

単 126号	割りピン SWRMS		単位	式	単位数量	1	単価	
名称・規格		条件	単位	数量	単価	金額	摘要	
	割りピン SWRMS 4φ		本	2				
	割りピン SWRMS 3.2φ		本	1				
	合計							

3次単価表

単価使用年月	2022.06
歩掛適用年月	2022.06
労務調整係数	1.000-00000 0.0 0

単 127号	鋼材費 平鋼 SS400 FB		単位	t	単位数量	0.143	単価	
名称・規格		条件	単位	数量	単価	金額	摘要	
	平鋼 SS400 9*90		t	0.03			単 191号	
	平鋼 SS400 6*90		t	0.02			単 192号	
	平鋼 SS400 6*50		t	0.002			単 193号	
	平鋼 SS400 4.5*50		t	0.09			単 194号	
	平鋼 SS400 4.5*25		t	0.001			単 195号	
	合計							
	単価						円/t	

3次単価表

単価使用年月	2022.06
歩掛適用年月	2022.06
労務調整係数	1.000-00000 0.0 0

単 128号	鋼材費 山形鋼 SS400		単位	t	単位数量	0.18	単価	
名称・規格		条件	単位	数量	単価	金額	摘要	
山形鋼 SS400 L65*65*6			t	0.08			単 196号	
山形鋼 SS400 L50*50*6			t	0.1			単 197号	
合計								
単価							円/t	

3次単価表

単価使用年月	2022.06
歩掛適用年月	2022.06
労務調整係数	1.000-00000 0.0 0

単 129号	鋼材費 溝形鋼		単位	t	単位数量	0.13	単価	
名称・規格		条件	単位	数量	単価	金額	摘要	
溝形鋼 SS400 C125*65*6*8			t	0.02			単 198号	
溝形鋼 SS400 C100*50*5*7.5			t	0.11			単 199号	
合計								
単価							円/t	

3次単価表

単価使用年月	2022.06
歩掛適用年月	2022.06
労務調整係数	1.000-00000 0.0 0

単 130号	鋼材費 H形鋼 SS400 H-175*175*7.5*11	単位	t	単位数量	1	単価	
名称・規格		条件	単位	数量	単価	金額	摘要
H形鋼(広幅) SS400 175×175			t	1.12			
スクラップ へび-H1			t	-0.08			
合計							
単価							円/t

3次単価表

単価使用年月	2022.06
歩掛適用年月	2022.06
労務調整係数	1.000-00000 0.0 0

単 131号	鋼材費 一般構造用丸鋼 SS400		単位	t	単位数量	0.042	単価	
名称・規格		条件	単位	数量	単価	金額	摘要	
一般構造用丸鋼 SS400 RB 22φ			t	0.04			単 200号	
一般構造用丸鋼 SS400 RB 16φ			t	0.001			単 201号	
一般構造用丸鋼 SS400 RB 13φ			t	0.001			単 202号	
合計								
単価							円/t	

3次単価表

単価使用年月	2022.06
歩掛適用年月	2022.06
労務調整係数	1.000-00000 0.0 0

単 132号	鋼材費 一般構造用鋼管 STK400		単位	t	単位数量	0.04	単価	
名称・規格		条件	単位	数量	単価	金額	摘要	
一般構造用鋼管 STK400 42.7*2.3			t	0.02			単 203号	
一般構造用鋼管 STK400 21.7*1.9			t	0.02			単 204号	
合計								
単価							円/t	

3次単価表

単価使用年月	2022.06
歩掛適用年月	2022.06
労務調整係数	1.000-00000 0.0 0

単 133号	鋼材費 縞鋼板 SS400		単位	t	単位数量	1	単価	
名称・規格		条件	単位	数量	単価	金額	摘要	
縞鋼板 3.2*1219*2438mm 79.6kg/枚			t	1.12				
スクラップ へび-H1			t	-0.08				
合計								
単価							円/t	

3次単価表

単価使用年月	2022.06
歩掛適用年月	2022.06
労務調整係数	1.000-00000 0.0 0

単 134号	摩擦接合用高力ボルト トルシア		単位	式	単位数量	1	単価	
名称・規格		条件	単位	数量	単価	金額	摘要	
	摩擦接合用高力ボルト(トルシア) S10T M22×90		組	20				
	合計							

3次単価表

単価使用年月	2022.06
歩掛適用年月	2022.06
労務調整係数	1.000-00000 0.0 0

単 135号	ボルト M16 (UN, 2W) 50mm		単位	本	単位数量	1	単価	
名称・規格		条件	単位	数量	単価	金額	摘要	
	六角ボルト M16*50mm めっき		本	1				
	ナット M16 SS相当 めっき		個	1				
	丸座金 M16 めっき		枚	2				
	合計							
	単価							円/本

3次単価表

単価使用年月	2022.06
歩掛適用年月	2022.06
労務調整係数	1.000-00000 0.0 0

単 136号	ボルト M16 (UN, 2W) 45mm		単位	本	単位数量	1	単価	
名称・規格		条件	単位	数量	単価	金額	摘要	
	六角ボルト M16*45mm めっき		本	1				
	ナット M16 SS相当 めっき		個	1				
	丸座金 M16 めっき		枚	2				
	合計							
	単価						円/本	

3次単価表

単価使用年月	2022.06
歩掛適用年月	2022.06
労務調整係数	1.000-00000 0.0 0

単 137号	ボルト M16 (UN, 2W) 40mm		単位	本	単位数量	1	単価	
名称・規格		条件	単位	数量	単価	金額	摘要	
	六角ボルト M16*40mm めっき		本	1				
	ナット M16 SS相当 めっき		個	1				
	丸座金 M16 めっき		枚	2				
	合計							
	単価							円/本

3次単価表

単価使用年月	2022.06
歩掛適用年月	2022.06
労務調整係数	1.000-00000 0.0 0

単 138号	ボルト M12 (UN, 2W) 35mm		単位	本	単位数量	1	単価	
名称・規格		条件	単位	数量	単価	金額	摘要	
	六角ボルト M12*35mm めっき		本	1				
	ナット M12 SS相当 めっき		個	1				
	丸座金 M12 めっき		枚	2				
	合計							
	単価						円/本	

3次単価表

単価使用年月	2022.06
歩掛適用年月	2022.06
労務調整係数	1.000-00000 0.0 0

単 139号	ボルト M10 (UN, 1W, TW) 30mm		単位	本	単位数量	1	単価	
名称・規格		条件	単位	数量	単価	金額	摘要	
	六角ボルト M10*30mm 亜鉛めっきHDZ35		本	1				
	ナット M10 SS相当 めっき		個	1				
	丸座金 M10 めっき		枚	1				
	テーパードワッシャー M10		枚	1				
	合計							
	単価							円/本

3次単価表

単価使用年月	2022.06
歩掛適用年月	2022.06
労務調整係数	1.000-00000 0.0 0

単 140号	ボルト M10 (UN, 2W) 35mm		単位	本	単位数量	1	単価	
名称・規格		条件	単位	数量	単価	金額	摘要	
	六角ボルト M10*35mm めっき		本	1				
	ナット M10 SS相当 めっき		個	1				
	丸座金 M10 めっき		枚	2				
	合計							
	単価							円/本

3次単価表

単価使用年月	2022.06
歩掛適用年月	2022.06
労務調整係数	1.000-00000 0.0 0

単 141号	ボルト M10 (UN, 2W) 30mm		単位	本	単位数量	1	単価	
名称・規格		条件	単位	数量	単価	金額	摘要	
	六角ボルト M10*30mm 亜鉛めっきHDZ35		本	1				
	ナット M10 SS相当 めっき		個	1				
	丸座金 M10 めっき		枚	2				
	合計							
	単価							円/本

3次単価表

単価使用年月	2022.06
歩掛適用年月	2022.06
労務調整係数	1.000-00000 0.0 0

単 142号	Uボルトナット 32C型		単位	本	単位数量	1	単価	
名称・規格		条件	単位	数量	単価	金額	摘要	
Uボルト 32C HDZ35			個	1				
ナット 1種 M10 HDZ35			個	2				
ナット 3種 M10 HDZ35			個	2				
ワッシャ M10 HDZ35			枚	2				
合計								
単価								円/本

3次単価表

単価使用年月	2022.06
歩掛適用年月	2022.06
労務調整係数	1.000-00000 0.0 0

単 143号	Uボルトナット 15C型		単位	本	単位数量	1	単価	
名称・規格		条件	単位	数量	単価	金額	摘要	
	Uボルト 15C HDZ35		個	1				
	ナット 1種 M10 HDZ35		個	2				
	ナット 3種 M10 HDZ35		個	2				
	ワッシャ M10 HDZ35		枚	2				
	合計							
	単価							円/本

3次単価表

単価使用年月	2022.06
歩掛適用年月	2022.06
労務調整係数	1.000-00000 0.0 0

単 144号	構造物とりこわし	無筋構造物, 機械施工, 無し, 無し, 不要	単位	m3	単位数量	1	単価	
名称・規格		条件	単位	数量	単価	金額	摘要	
無筋構造物 昼間 機械施工 制約無 8休			m3	1				
諸雑費(まるめ)			式	1				
合計								
単価							円/m3	

3次単価表

単価使用年月	2022.06
歩掛適用年月	2022.06
労務調整係数	1.000-00000 0.0 0

単 145号	処分費(m3)		単位	m3	単位数量	100	単価	
名称・規格		条件	単位	数量	単価	金額	摘要	
処分費 Co殻			m3	100				
合計								
単価							円/m3	

3次単価表

単価使用年月	2022.06
歩掛適用年月	2022.06
労務調整係数	1.000-00000 0.0 0

単 146号	振動ローラ ハトガイト式・質量0.5～0.6t		単位	日	単位数量	1	単価	
名称・規格		条件	単位	数量	単価	金額	摘要	
	特殊作業員		人					
	軽油 1.2号		L	2				
	振動ローラ(舗装用)[ハトガイト式] 運転質量0.5～0.6t		時間	4.35				
	合計							
	単価						円/日	

3次単価表

単価使用年月	2022.06
歩掛適用年月	2022.06
労務調整係数	1.000-00000 0.0 0

単 147号	振動コンパクタ 前進型・質量40～60kg		単位	日	単位数量	1	単価	
名称・規格		条件	単位	数量	単価	金額	摘要	
	特殊作業員		人					
	ガソリン レキユラー		L	3				
	振動コンパクタ[前進型] 機械質量40～60kg		日	1.4				
	合計							
	単価							円/日

3次単価表

単価使用年月	2022.06
歩掛適用年月	2022.06
労務調整係数	1.000-00000 0.0 0

単 148号	素地調整工		単位	m2	単位数量	7.6	単価	
名称・規格		条件		単位	数量	単価	金額	摘要
橋りょう塗装工				人	4			
諸雑費				式	1			
合計								
単価								円/m2

3次単価表

単価使用年月	2022.06
歩掛適用年月	2022.06
労務調整係数	1.000-00000 0.0 0

単 149号	下塗り ミストコート		単位	m2	単位数量	58.6	単価	
名称・規格		条件		単位	数量	単価	金額	摘要
橋りょう塗装工				人	4			
諸雑費				式	1			
合計								
単価								円/m2

3次単価表

単価使用年月	2022.06
歩掛適用年月	2022.06
労務調整係数	1.000-00000 0.0 0

単 150号	下塗り		単位	m2	単位数量	58.6	単価	
名称・規格		条件	単位	数量	単価	金額	摘要	
橋りょう塗装工			人	4				
諸雑費			式	1				
合計								
単価							円/m2	

3次単価表

単価使用年月	2022.06
歩掛適用年月	2022.06
労務調整係数	1.000-00000 0.0 0

単 151号	中塗り		単位	m2	単位数量	58.6	単価	
名称・規格		条件	単位	数量	単価	金額	摘要	
橋りょう塗装工			人	4				
諸雑費			式	1				
合計								
単価							円/m2	

3次単価表

単価使用年月	2022.06
歩掛適用年月	2022.06
労務調整係数	1.000-00000 0.0 0

単 152号	上塗り		単位	m2	単位数量	58.6	単価	
名称・規格		条件	単位	数量	単価	金額	摘要	
橋りょう塗装工			人	4				
諸雑費			式	1				
合計								
単価							円/m2	

3次単価表

単価使用年月	2022.06
歩掛適用年月	2022.06
労務調整係数	1.000-00000 0.0 0

単 153号	下塗り 有機ゾンクリッチ		単位	m2	単位数量	58.6	単価	
名称・規格		条件	単位	数量	単価	金額	摘要	
橋りょう塗装工			人	4				
諸雑費			式	1				
合計								
単価							円/m2	

3次単価表

単価使用年月	2022.06
歩掛適用年月	2022.06
労務調整係数	1.000-00000 0.0 0

単 154号	振動ローラ(舗装用)[ハトガイト式] 運転質量0.5~0.6t		単位	日	単位数量	1	単価	
名称・規格		条件	単位	数量	単価	金額	摘要	
	特殊作業員		人					
	軽油 1.2号		L	2				
	振動ローラ(舗装用)[ハトガイト式] 運転質量0.5~0.6t		時間	4.35				
	合計							
	単価						円/日	

3次単価表

単価使用年月	2022.06
歩掛適用年月	2022.06
労務調整係数	1.000-00000 0.0 0

単 155号	振動コンパクタ[前進型] 機械質量40～60kg		単位	日	単位数量	1	単価	
名称・規格		条件	単位	数量	単価	金額	摘要	
	特殊作業員		人					
	ガソリン レキユラー		L	3				
	振動コンパクタ[前進型] 機械質量40～60kg		日	1.4				
	合計							
	単価							円/日

3次単価表

単価使用年月	2022.06
歩掛適用年月	2022.06
労務調整係数	1.000-00000 0.0 0

単 156号	山留材質料	無,90日,無,有,無,無,1回/現場	単位	t	単位数量	1	単価	
名称・規格		条件	単位	数量	単価	金額	摘要	
	H形鋼(山留主部材) 250~400型(80~200kg/m)	供用日数:90日	t	1				
	H形鋼(山留主部材) 修理費及び損耗費		t	1				
	副部材(A) 賃料		t	0.22				
	諸雑費(まるめ)		式	1				
	合計							
	単価							円/t

3次単価表

単価使用年月	2022.06
歩掛適用年月	2022.06
労務調整係数	1.000-00000 0.0 0

単 157号	外観目視 直接人件費		単位	m	単位数量	20	単価	
名称・規格		条件	単位	数量	単価	金額	摘要	
	主任技師		人	1				
	技師(A)		人	1				
	技師(B)		人	1				
	技術員		人	1				
	特殊作業員		人	2				
	合計							
	単価							円/m

3次単価表

単価使用年月	2022.06
歩掛適用年月	2022.06
労務調整係数	1.000-00000 0.0 0

単 158号	外観目視 室内作業 直接人件費		単位	m	単位数量	327	単価	
名称・規格		条件	単位	数量	単価	金額	摘要	
主任技師			人	33				
合計								
単価							円/m	

3次単価表

単価使用年月	2022.06
歩掛適用年月	2022.06
労務調整係数	1.000-00000 0.0 0

単 159号	外観目視 高所作業車54m 直接経費		単位	m	単位数量	20	単価	
名称・規格		条件	単位	数量	単価	金額	摘要	
高所作業車 54m			日	1.4				
合計								
単価							円/m	

3次単価表

単価使用年月	2022.06
歩掛適用年月	2022.06
労務調整係数	1.000-00000 0.0 0

単 160号	外観目視 直接経費	高所作業車20m	単位	m	単位数量	20	単価	
名称・規格		条件	単位	数量	単価	金額	摘要	
		高所作業車 20m	日	1.4				
		合計						
		単価					円/m	

3次単価表

単価使用年月	2022.06
歩掛適用年月	2022.06
労務調整係数	1.000-00000 0.0 0

単 161号	ケーブル非破壊試験 直接人権費		単位	m	単位数量	25	単価	
名称・規格		条件	単位	数量	単価	金額	摘要	
	主任技師		人	1				
	技師(A)		人	1				
	技師(B)		人	1				
	技術員		人	1				
	特殊作業員		人	2				
	合計							
	単価							円/m

3次単価表

単価使用年月	2022.06
歩掛適用年月	2022.06
労務調整係数	1.000-00000 0.0 0

単 162号	ケーブル非破壊試験 室内作業 直接人権費		単位	m	単位数量	327	単価	
名称・規格		条件	単位	数量	単価	金額	摘要	
主任技師			人	33				
合計								
単価							円/m	

3次単価表

単価使用年月	2022.06
歩掛適用年月	2022.06
労務調整係数	1.000-00000 0.0 0

単 163号	ケーブル非破壊試験 高所作業車54m 直接経費		単位	m	単位数量	25	単価	
名称・規格		条件	単位	数量	単価	金額	摘要	
高所作業車 54m			日	1.4				
合計								
単価							円/m	

3次単価表

単価使用年月	2022.06
歩掛適用年月	2022.06
労務調整係数	1.000-00000 0.0 0

単 164号	ケーブル非破壊試験 高所作業車20m 直接経費		単位	m	単位数量	25	単価	
	名称・規格	条件	単位	数量	単価	金額	摘要	
	高所作業車 20m		日	1.4				
	合計							
	単価						円/m	

3次単価表

単価使用年月	2022.06
歩掛適用年月	2022.06
労務調整係数	1.000-00000 0.0 0

単 165号	くさび部調査 直接人件費		単位	箇所	単位数量	10.6	単価	
名称・規格		条件	単位	数量	単価	金額	摘要	
	主任技師		人	1				
	技師(A)		人	1				
	技師(B)		人	1				
	技術員		人	1				
	特殊作業員		人	2				
	合計							
	単価							円/箇所

3次単価表

単価使用年月	2022.06
歩掛適用年月	2022.06
労務調整係数	1.000-00000 0.0 0

単 166号	くさび部調査 室内作業 直接人件費		単位	箇所	単位数量	16	単価	
名称・規格		条件	単位	数量	単価	金額	摘要	
主任技師			人	4				
合計								
単価							円/箇所	

3次単価表

単価使用年月	2022.06
歩掛適用年月	2022.06
労務調整係数	1.000-00000 0.0 0

単 167号	くさび部調査 直接経費		単位	箇所	単位数量	10.6	単価	
名称・規格		条件	単位	数量	単価	金額	摘要	
高所作業車 54m			日	0.6				
高所作業車 20m			日	0.8				
合計								
単価							円/箇所	

3次単価表

単価使用年月	2022.06
歩掛適用年月	2022.06
労務調整係数	1.000-00000 0.0 0

単 168号	素線ノリ厚さ測定 直接人件費		単位	箇所	単位数量	10.6	単価	
名称・規格		条件	単位	数量	単価	金額	摘要	
	主任技師		人	1				
	技師(A)		人	1				
	技師(B)		人	1				
	技術員		人	1				
	特殊作業員		人	2				
	合計							
	単価							円/箇所

3次単価表

単価使用年月	2022.06
歩掛適用年月	2022.06
労務調整係数	1.000-00000 0.0 0

単 169号	素線メッキ厚さ測定 室内作業 直接人件費		単位	箇所	単位数量	16	単価	
名称・規格		条件	単位	数量	単価	金額	摘要	
主任技師			人	4				
合計								
単価							円/箇所	

3次単価表

単価使用年月	2022.06
歩掛適用年月	2022.06
労務調整係数	1.000-00000 0.0 0

単 170号	素線メッキ厚さ測定 直接経費		単位	箇所	単位数量	10.6	単価	
名称・規格		条件	単位	数量	単価	金額	摘要	
高所作業車 54m			日	0.6				
高所作業車 20m			日	0.8				
合計								
単価							円/箇所	

3次単価表

単価使用年月	2022.06
歩掛適用年月	2022.06
労務調整係数	1.000-00000 0.0 0

単 171号	鑄分析 直接人件費		単位	箇所	単位数量	2.65	単価	
名称・規格		条件	単位	数量	単価	金額	摘要	
	主任技師		人	1				
	技師(A)		人	1				
	技師(B)		人	1				
	技術員		人	1				
	特殊作業員		人	2				
	合計							
	単価							円/箇所

3次単価表

単価使用年月	2022.06
歩掛適用年月	2022.06
労務調整係数	1.000-00000 0.0 0

単 172号	鑄分析 室内作業 直接人件費		単位	箇所	単位数量	4	単価	
名称・規格		条件	単位	数量	単価	金額	摘要	
主任技師			人	33				
合計								
単価							円/箇所	

3次単価表

単価使用年月	2022.06
歩掛適用年月	2022.06
労務調整係数	1.000-00000 0.0 0

単 173号	鑄分析 直接経費		単位	箇所	単位数量	2.65	単価	
名称・規格		条件	単位	数量	単価	金額	摘要	
高所作業車 54m			日	0.6				
高所作業車 20m			日	0.8				
合計								
単価							円/箇所	

3次単価表

単価使用年月	2022.06
歩掛適用年月	2022.06
労務調整係数	1.000-00000 0.0 0

単 174号	レプカ調査 直接人件費		単位	箇所	単位数量	2.6	単価	
名称・規格		条件	単位	数量	単価	金額	摘要	
	主任技師		人	1				
	技師(A)		人	1				
	技師(B)		人	1				
	技術員		人	1				
	特殊作業員		人	2				
	合計							
	単価							円/箇所

3次単価表

単価使用年月	2022.06
歩掛適用年月	2022.06
労務調整係数	1.000-00000 0.0 0

単 175号	レブ ^o リ調査 室内作業 直接人件費		単位	箇所	単位数量	4	単価	
名称・規格		条件	単位	数量	単価	金額	摘要	
主任技師			人	20				
合計								
単価							円/箇所	

3次単価表

単価使用年月	2022.06
歩掛適用年月	2022.06
労務調整係数	1.000-00000 0.0 0

単 176号	レブ ^o リ調査 直接経費		単位	箇所	単位数量	2.6	単価	
名称・規格		条件	単位	数量	単価	金額	摘要	
高所作業車 54m			日	0.6				
高所作業車 20m			日	0.8				
合計								
単価							円/箇所	

3次単価表

単価使用年月	2022.06
歩掛適用年月	2022.06
労務調整係数	1.000-00000 0.0 0

単 177号	主ケ-フル皮膜撤去調査 直接人件費		単位	箇所	単位数量	8	単価	
名称・規格		条件	単位	数量	単価	金額	摘要	
	主任技師		人	1				
	技師(A)		人	1				
	技師(B)		人	1				
	技術員		人	1				
	特殊作業員		人	2				
	合計							
	単価							円/箇所

3次単価表

単価使用年月	2022.06
歩掛適用年月	2022.06
労務調整係数	1.000-00000 0.0 0

単 178号	主ケ-フル皮膜撤去調査 室内作業 直接人件費		単位	箇所	単位数量	4	単価	
名称・規格		条件	単位	数量	単価	金額	摘要	
主任技師			人	2				
合計								
単価							円/箇所	

3次単価表

単価使用年月	2022.06
歩掛適用年月	2022.06
労務調整係数	1.000-00000 0.0 0

単 179号	ケーブル非破壊試験 直接人件費		単位	箇所	単位数量	5	単価	
名称・規格		条件	単位	数量	単価	金額	摘要	
	主任技師		人	1				
	技師(A)		人	1				
	技師(B)		人	1				
	技術員		人	1				
	特殊作業員		人	2				
	合計							
	単価							円/箇所

3次単価表

単価使用年月	2022.06
歩掛適用年月	2022.06
労務調整係数	1.000-00000 0.0 0

単 180号	ケーブル非破壊試験 室内作業 直接人件費		単位	箇所	単位数量	20	単価	
	名称・規格	条件	単位	数量	単価	金額	摘要	
	主任技師		人	12				
	合計							
	単価						円/箇所	

3次単価表

単価使用年月	2022.06
歩掛適用年月	2022.06
労務調整係数	1.000-00000 0.0 0

単 181号	くさび部調査 直接人件費		単位	箇所	単位数量	40	単価	
名称・規格		条件	単位	数量	単価	金額	摘要	
	主任技師		人	1				
	技師(A)		人	1				
	技師(B)		人	1				
	技術員		人	1				
	特殊作業員		人	2				
	合計							
	単価							円/箇所

3次単価表

単価使用年月	2022.06
歩掛適用年月	2022.06
労務調整係数	1.000-00000 0.0 0

単 182号	くさび部調査 室内作業 直接人件費		単位	箇所	単位数量	20	単価	
	名称・規格	条件	単位	数量	単価	金額	摘要	
	主任技師		人	1				
	合計							
	単価						円/箇所	

3次単価表

単価使用年月	2022.06
歩掛適用年月	2022.06
労務調整係数	1.000-00000 0.0 0

単 183号	素線ノリ厚さ測定 直接人件費		単位	箇所	単位数量	40	単価	
名称・規格		条件	単位	数量	単価	金額	摘要	
	主任技師		人	1				
	技師(A)		人	1				
	技師(B)		人	1				
	技術員		人	1				
	特殊作業員		人	2				
	合計							
	単価							円/箇所

3次単価表

単価使用年月	2022.06
歩掛適用年月	2022.06
労務調整係数	1.000-00000 0.0 0

単 184号	素線厚さ測定 室内作業 直接人件費		単位	箇所	単位数量	20	単価	
	名称・規格	条件	単位	数量	単価	金額	摘要	
	主任技師		人	2				
	合計							
	単価						円/箇所	

3次単価表

単価使用年月	2022.06
歩掛適用年月	2022.06
労務調整係数	1.000-00000 0.0 0

単 185号	ファイバースコープ 調査 直接人件費		単位	箇所	単位数量	8	単価	
名称・規格		条件	単位	数量	単価	金額	摘要	
	主任技師		人	1				
	技師(A)		人	1				
	技師(B)		人	1				
	技術員		人	1				
	特殊作業員		人	2				
	合計							
	単価							円/箇所

3次単価表

単価使用年月	2022.06
歩掛適用年月	2022.06
労務調整係数	1.000-00000 0.0 0

単 186号	ファイバースコープ 調査 室内作業 直接人件費		単位	箇所	単位数量	4	単価	
	名称・規格	条件	単位	数量	単価	金額	摘要	
	主任技師		人	2				
	合計							
	単価						円/箇所	

3次単価表

単価使用年月	2022.06
歩掛適用年月	2022.06
労務調整係数	1.000-00000 0.0 0

単 187号	シリング撤去内部調査 直接人件費		単位	箇所	単位数量	8	単価	
名称・規格		条件	単位	数量	単価	金額	摘要	
	主任技師		人	1				
	技師(A)		人	1				
	技師(B)		人	1				
	技術員		人	1				
	特殊作業員		人	2				
	合計							
	単価							円/箇所

3次単価表

単価使用年月	2022.06
歩掛適用年月	2022.06
労務調整係数	1.000-00000 0.0 0

単 188号	シーリング撤去内部調査 室内作業 直接人件費		単位	箇所	単位数量	4	単価	
	名称・規格	条件	単位	数量	単価	金額	摘要	
	主任技師		人	2				
	合計							
	単価						円/箇所	

3次単価表

単価使用年月	2022.06
歩掛適用年月	2022.06
労務調整係数	1.000-00000 0.0 0

単 189号	名称・規格	条件	単位	箇所	単価数量	金額	単価	摘要
	ソケット部外観調査 直接人件費		人		120			
	主任技師		人	1				
	技師(A)		人	1				
	技師(B)		人	1				
	技術員		人	1				
	特殊作業員		人	2				
	合計							
	単価						円/箇所	

3次単価表

単価使用年月	2022.06
歩掛適用年月	2022.06
労務調整係数	1.000-00000 0.0 0

単 190号	名称・規格	条件	単位	箇所	単価数量	金額	単価	摘要
	ソケット部外観調査 室内作業 直接人件費		人		5	60	円/箇所	
	主任技師							
	合計							
	単価							

4次単価表

単価使用年月	2022.06
歩掛適用年月	2022.06
労務調整係数	1.000-00000 0.0 0

単 191号	平鋼 SS400 9*90		単位	t	単位数量	1	単価	
名称・規格		条件	単位	数量	単価	金額	摘要	
平鋼 SS400 9×90～100			t	1.12				
スクラップ へび-H1			t	-0.08				
合計								
単価								円/t

4次単価表

単価使用年月	2022.06
歩掛適用年月	2022.06
労務調整係数	1.000-00000 0.0 0

単 192号	平鋼 SS400 6*90		単位	t	単位数量	1	単価	
名称・規格		条件	単位	数量	単価	金額	摘要	
平鋼 SS400 6×90～100			t	1.12				
スクラップ へび-H1			t	-0.08				
合計								
単価								円/t

4次単価表

単価使用年月	2022.06
歩掛適用年月	2022.06
労務調整係数	1.000-00000 0.0 0

単 193号	平鋼 SS400 6*50		単位	t	単位数量	1	単価	
名称・規格		条件	単位	数量	単価	金額	摘要	
平鋼 SS400 6×50～75			t	1.12				
スクラップ へび-H1			t	-0.08				
合計								
単価							円/t	

4次単価表

単価使用年月	2022.06
歩掛適用年月	2022.06
労務調整係数	1.000-00000 0.0 0

単 194号	平鋼 SS400 4.5*50		単位	t	単位数量	1	単価	
名称・規格		条件	単位	数量	単価	金額	摘要	
平鋼 SS400 4.5×50			t	1.12				
スクラップ へび-H1			t	-0.08				
合計								
単価							円/t	

4次単価表

単価使用年月	2022.06
歩掛適用年月	2022.06
労務調整係数	1.000-00000 0.0 0

単 195号	平鋼 SS400 4.5*25	条件	単位	t	単位数量	1	単価	
名称・規格		条件	単位	数量	単価	金額	摘要	
平鋼 SS400 4.5×25			t	1.12				
スクラップ へび-H1			t	-0.08				
合計								
単価								円/t

4次単価表

単価使用年月	2022.06
歩掛適用年月	2022.06
労務調整係数	1.000-00000 0.0 0

単 196号	山形鋼 SS400 L65*65*6	条件	単位	t	単位数量	1	単価	
名称・規格		条件	単位	数量	単価	金額	摘要	
等辺山形鋼(中形) SS400 6×65×65			t	1.12				
スクラップ へび-H1			t	-0.08				
合計								
単価								円/t

4次単価表

単価使用年月	2022.06
歩掛適用年月	2022.06
労務調整係数	1.000-00000 0.0 0

単 197号	山形鋼 SS400 L50*50*6	条件	単位	t	単位数量	1	単価	
名称・規格		条件	単位	数量	単価	金額	摘要	
等辺山形鋼(中形) SS400 6×50×50			t	1.12				
スクラップ へび-H1			t	-0.08				
合計								
単価								円/t

4次単価表

単価使用年月	2022.06
歩掛適用年月	2022.06
労務調整係数	1.000-00000 0.0 0

単 198号	溝形鋼 SS400 C125*65*6*8	条件	単位	t	単位数量	1	単価	
名称・規格		条件	単位	数量	単価	金額	摘要	
溝形鋼(大形) SS400 6×125×65			t	1.12				
スクラップ へび-H1			t	-0.08				
合計								
単価								円/t

4次単価表

単価使用年月	2022.06
歩掛適用年月	2022.06
労務調整係数	1.000-00000 0.0 0

単 199号	溝形鋼 SS400 C100*50*5*7.5	単位	t	単位数量	1	単価	
名称・規格		条件	単位	数量	単価	金額	摘要
溝形鋼(中形) SS400 5×100×50			t	1.12			
スクラップ へび-H1			t	-0.08			
合計							
単価							円/t

4次単価表

単価使用年月	2022.06
歩掛適用年月	2022.06
労務調整係数	1.000-00000 0.0 0

単 200号	一般構造用丸鋼 SS400 RB 22φ	単位	t	単位数量	1	単価	
名称・規格		条件	単位	数量	単価	金額	摘要
一般構造用丸鋼 φ22 2.98kg/m			t	1.12			
スクラップ へび-H1			t	-0.08			
合計							
単価							円/t

4次単価表

単価使用年月	2022.06
歩掛適用年月	2022.06
労務調整係数	1.000-00000 0.0 0

単 201号	一般構造用丸鋼 SS400 RB 16φ		単位	t	単位数量	1	単価	
名称・規格		条件	単位	数量	単価	金額	摘要	
構造用丸鋼 SS400 径16			t	1.12				
スクラップ へび-H1			t	-0.08				
合計								
単価							円/t	

4次単価表

単価使用年月	2022.06
歩掛適用年月	2022.06
労務調整係数	1.000-00000 0.0 0

単 202号	一般構造用丸鋼 SS400 RB 13φ		単位	t	単位数量	1	単価	
名称・規格		条件	単位	数量	単価	金額	摘要	
構造用丸鋼 SS400 径13			t	1.12				
スクラップ へび-H1			t	-0.08				
合計								
単価							円/t	

4次単価表

単価使用年月	2022.06
歩掛適用年月	2022.06
労務調整係数	1.000-00000 0.0 0

単 203号	一般構造用鋼管 STK400 42.7*2.3		単位	t	単位数量	1	単価	
名称・規格		条件	単位	数量	単価	金額	摘要	
構造用炭素鋼鋼管(STK400) 径42.7×2.3			t	1.12				
スクラップ へび-H1			t	-0.08				
合計								
単価							円/t	

4次単価表

単価使用年月	2022.06
歩掛適用年月	2022.06
労務調整係数	1.000-00000 0.0 0

単 204号	一般構造用鋼管 STK400 21.7*1.9		単位	t	単位数量	1	単価	
名称・規格		条件	単位	数量	単価	金額	摘要	
構造用炭素鋼鋼管(STK400) 径21.7×1.9			t	1.12				
スクラップ へび-H1			t	-0.08				
合計								
単価							円/t	

見積単価一覧表

工事名	R4徳土 徳島環状線 徳・昭和 橋梁修繕工事(担い手確保型)			
名称	規格	単位	単価	備考
テーパワッシャー	M10	枚	70	
グローブハック	QT14相当	箱	163,000	
仮ケーブルバンド		t	1,650,000	
仮ケーブルバンドホルト		本	400	
仮ケーブルバンド輸送		台	50,000	
防食テープ	防食テープ設置用	箱	162,000	
上塗り材	防食テープ設置用	箱	60,000	
下塗り材	防食テープ設置用	箱	68,000	
充填剤	防食テープ設置用	箱	85,500	
ブラケット材制作費		t	870,000	
ケーブルバンド		t	1,700,000	

見積単価一覧表

工事名	R4徳土 徳島環状線 徳・昭和 橋梁修繕工事(担い手確保型)			
名称	規格	単位	単価	備考
FRP防水		式	175,000	
変性エポキシ樹脂下塗り	18kg/缶	缶	78,000	
超厚膜形エポキシ樹脂塗料下塗り	18kg/缶	缶	63,500	
有機ソノクリッチャ°イント下塗り	20kg/缶	缶	12,000	
フッ素樹脂塗料 中塗り	18kg/缶	缶	90,000	
フッ素樹脂塗料 上塗り	16kg/缶	缶	290,000	
Uボルトナット	32C型	個	300	
Uボルトナット	15C型	個	200	
ナット	3種 M10	個	20	
割りビ°ン	SWRM8 4φ	本	50	
割りビ°ン	SWRM8 2.8φ	本	40	

見積単価一覧表

工事名	R4徳土 徳島環状線 徳・昭和 橋梁修繕工事(担い手確保型)			
名称	規格	単位	単価	備考
割り〆	SWRM8 5φ	本	140	
高所作業車	54m	日	750,000	
仮設防護柵賃料	5.0m/基	基	85,800	
仮設防護柵整備費	5.0m/基	基	7,000	
処分費	C o 殻 (無筋)	m3	2,100	L=6.4km
処分費	建設汚泥	m3	12,000	
※以下は、週休2日補正として計上している金額の合計額を参考値として示したものです。				
直接工事費分	4週8休経費補正	式	2,790,537	
共通仮設費分	4週8休経費補正	式	2,278,733	

目 次

§1 材料総括表	-----	1
1-1 材 料 質 量 総 括 表	-----	1
1-2 ボ ル ト 本 数 総 括 表	-----	3
1-3 材 片 総 括 表	-----	4
1-4 亜 鉛 メ ッ キ 質 量 総 括 表	-----	5
1-5 塗 装 面 積 総 括 表	-----	6
1-6 そ の 他 数 量 総 括 表	-----	7
§2 鋼材数量	-----	9
2-1 部 材 別 質 量 総 括 表	-----	9
2-2 鋼 材 質 量 計 算	-----	10
§3 塗装面積計算	-----	24
3-1 部 材 別 塗 装 面 積 総 括 表	-----	24
3-2 塗 装 面 積 計 算	-----	26
3-3 現 場 溶 接 部 補 修 塗 装 面 積 計 算	-----	41
§4 既設部接合面補修面積	-----	42
§5 現場孔明け数量	-----	44
§6 高力ボルト本締め工	-----	45
§7 ケーブル補修工	-----	46
§8 防護柵仮撤去・復旧	-----	47
§9 ガードケーブル設置・撤去	-----	48
§10 FRP防水	-----	49
§11 アスファルト舗装	-----	50
§12 シール材	-----	51
§13 製品	-----	52
§14 現場溶接延長	-----	53
§15 既設部撤去数量	-----	54
§16 詳細調査数量	-----	59
§17 仮設工数量	-----	61

§ 1 材料総括表

1-1 材料質量総括表

(単位 : kg, mm)

材質	形状	サイズ	ケーブル 補修対策	ケーブル 保護 カバー	マン ホール 改良対策	主塔部 検査路	総計
SM400A	PL	16				35	35
		12				56	56
		9		2540	224	37	2801
		6		118			118
		4.5				2	2
		3.2				1	1
	小計			2658	224	131	3013
小計				2658	224	131	3013
SS400	PL	21		50			50
		9		30			30
		3.2				16	16
	小計			80		16	96
	FB	90 * 9				30	30
		90 * 6				17	17
		50 * 6				2	2
		50 * 4.5				86	86
		25 * 4.5				1	1
		小計				136	136
	ANGLE	65 * 65 * 6				82	82
		50 * 50 * 6				99	99
	小計				181	181	
	CHAN	125 * 65 * 6 * 8				18	18
		100 * 50 * 5 * 7.5				111	111
	小計				129	129	
	H	175 * 175 * 7.5 * 11				155	155
	小計					155	155
	BAR	DIA 22				41	41
		DIA 16				1	1
DIA 13				3	1	4	
小計				3	43	46	
小計				80	3	660	743
STK400	STK	42.7 * 2.3				17	17
		21.7 * 1.9				15	15
小計					32	32	
小計					32	32	
SS400相当	PLC	3.2				91	91
	小計					91	91
小計					91	91	
加工鋼質量計				2738	227	914	3879

材質	形状	サイズ	ケーブル 補修対策	ケーブル 保護 カバー	マン ホール 改良対策	主塔部 検査路	総計	
SS400	BN	M 16 (UN, 2W) * 50				5	5	
		M 16 (UN, 2W) * 45				6	6	
		M 16 (UN, 2W) * 40				4	4	
		M 16 (2W) * 90		10			10	
		M 16 (2W) * 85				3	3	
		M 16 (2W) * 80		7			7	
		M 16 (2W) * 75				3	3	
		M 16 (2W) * 70		7		1	8	
		M 16 (2W) * 55		4		1	5	
		M 16 (2W) * 50		3		1	4	
		M 16 (1W) * 45		26			26	
		M 12 (UN, 2W) * 35					1	1
		M 12 (2W) * 75				3	3	
		M 12 (2W) * 70				1	1	
		M 12 (2W) * 65				2	2	
		M 12 (2W) * 45				1	1	
		M 12 (2W) * 40				1	1	
		M 12 (2W) * 35		4			4	
		M 10 (UN, W, TW) * 30					3	3
		M 10 (UN, 2W) * 35					5	5
	M 10 (UN, 2W) * 30					1	1	
	小計				61	17	25	103
	BOLT		M 12 (1W) * 40				1	1
小計						1	1	
UB		32C				5	5	
		15C				5	5	
小計						10	10	
小計				61	18	35	114	
S35C	BOLT	M 12 * 55	11				11	
	小計		11				11	
小計			11				11	
S10T	TC	M 22 (+1W) * 95				15	15	
	小計					15	15	
小計						15	15	
SWRM8	WPIN	DIA 5				1	1	
		DIA 4			1		1	
		DIA 3.2			1		1	
	小計				2	1	3	
小計					2	1	3	
SWRH	S-WSR	M 12	1				1	
	小計		1				1	
小計			1				1	
部品質量計			12	61	20	51	144	
総計			12	2799	247	965	4023	

1-2 ボルト本数総括表

(単位：本, mm)

材質	形状	サイズ	ケーブル 補修対策	ケーブル 保護 カバー	マン ホール 改良対策	主塔部 検査路	総計	
SS400	BN	M 16 (UN, 2W) * 50				20	20	
		M 16 (UN, 2W) * 45				44	44	
		M 16 (UN, 2W) * 40				26	26	
		M 16 (2W) * 90			42			42
		M 16 (2W) * 85				14		14
		M 16 (2W) * 80			34			34
		M 16 (2W) * 75				14		14
		M 16 (2W) * 70			34	7		41
		M 16 (2W) * 55			28	2		30
		M 16 (2W) * 50			16	7		23
		M 16 (1W) * 45			172			172
		M 12 (UN, 2W) * 35					16	16
		M 12 (2W) * 75				24		24
		M 12 (2W) * 70				12		12
		M 12 (2W) * 65				24		24
		M 12 (2W) * 45				1		1
		M 12 (2W) * 40				12		12
		M 12 (2W) * 35				16		16
		M 10 (UN, W, TW) * 30					56	56
	M 10 (UN, 2W) * 35					44	44	
	M 10 (UN, 2W) * 30					6	6	
BOLT	UB	M 12 (1W) * 40			10		10	
		32C				11	11	
		15C				22	22	
小計				342	127	245	714	
S35C	BOLT	M 12 * 55	176				176	
小計			176				176	
S10T	TC	M 22 (+1W) * 95				20	20	
小計						20	20	
SWRM8	WPIN	DIA 5				4	4	
		DIA 4			2		2	
		DIA 3.2			1		1	
小計					3	4	7	
SWRH	S-WSR	M 12	176				176	
小計			176				176	
総計			352	342	130	269	1093	

1-3 材片総括表

(単位：個, kg)

		ケーブル 補修対策	ケーブル 保護カバー	マンホール 改良対策	主塔部 検査路	総計
材 片 数	大型材片					
	小型材片		156	30		186
	合計		156	30		186
材片 質量	大型材片					
	小型材片		2738	227		2965
	合計		2738	227		2965

1-4 亜鉛メッキ質量総括表

(単位 : kg, mm)

材質	形状	サイズ	ケーブル 補修対策	総計
S35C	BOLT	M 12 * 55	11	11
	小計		11	11
小計			11	11
SWRH	S-WSR	M 12	1	1
	小計		1	1
小計			1	1
総計			12	12

HDZ55	-	-
HDZ35	12	12

1-5 塗装面積総括表

(単位：m²)

	一般外面	一般内面	添接部外面	ボルト外面	ボルト内面	溶接部外面	溶接部内面	摩擦接合面
	C-5	D-5	F11	F11	F12	F13	F14	無機ジンク
ケーブル補修対策	0.00	0.00	0.00	0.00	0.00	0.00	0.00	0.00
ケーブル保護カバー	41.58	29.41	0.00	0.55	0.51	3.85	3.85	0.00
マンホール改良対策	5.35	0.60	0.00	0.14	0.12	0.24	0.21	0.00
主塔部検査路	36.41	0.00	0.30	0.56	0.10	0.41	0.00	0.30
既設部材現場溶接部	0.00	0.00	0.00	0.00	0.00	8.03	0.00	0.00
合計	83.34	30.01	0.30	1.25	0.73	12.53	4.06	0.30

1-6 その他数量総括表

項目		単位	数量	備考	
既設部接合面補修面積	ケレン面積	m ²	8.33		
	部分防食+パテ処理面積	m ²	2.66		
現場孔明け数量	24.5φ孔	孔	20	TCB M22 (S10T)	
	18φ孔	孔	74	BN M16 (SS400)	
高力ボルト本締め工	TCB M22 (S10T)	本	20		
		kg	15		
ケーブル補修工	防食テープ(アンチメック工法同等品以上)	m	327.33	防食テープ全周巻き補修延長	
		m ²	0.92	塔頂サドル上部補修面積	
	塩酸処理+再メッキ	組	22	既設ケーブルバンド組数	
	飛散防止カバー	m	327.33		
		箱	15		
	仮ケーブルバンド	組	22		
仮ケーブルバンドボルト	本	88			
防護柵仮撤去・復旧	仮撤去・復旧延長		m	472.28	
	舗装補修材 はつり	カッター切断	m	194.000	
		はつり	m ³	0.131	
		殻処理	m ³	0.131	
		復旧	m ³	0.131	
ガードケーブル設置・撤去	φ18	m	39.97		
FRP防水		m ²	11.19		
アスファルト舗装	t=60mm	m ²	2.68		
	t=60~79.5mm	m ²	0.13		
	t=60~82.5mm	m ²	0.45		
シール材		m ³	0.31		
製品	ゴム(クロロプレンゴム)	枚	4	257 × 2 × 1203 (NET:32%)	
		枚	1	530 × 2 × 780 (NET:37%)	
		枚	1	540 × 2 × 840 (NET:28%)	
		枚	6	520 × 2 × 820 (NET:29%)	
		枚	6	228 × 2 × 1011 (NET:36%)	
	ゴム(エチレンプロピレンゴム)	枚	2	40 × 3 × 565	
		枚	2	25 × 3 × 60	
	皿ネジ		本	14	M 4 × 8 (SS400)
南京錠		個	1		
現場溶接延長	6mm換算長	m	45.24		
既設部撤去数量	既設鋼材撤去質量		kg	2487	
	ケーブル被覆材	m	327.33	撤去延長	
		m ²	0.92	撤去面積	
	シール材		m ²	0.29	撤去面積
	アスファルト舗装		m ²	4.72	t=60mm
	ガードケーブル		m	479.64	φ18
	ゴム(ネオプレンゴム)	枚	1	530 × 3 × 780	
		枚	1	520 × 3 × 820	
CAP NUT		個	12	1形1種	

項目		単位	数量	備考	
詳細調査	主ケーブル	主ケーブル外観調査	m	327.3	
		ケーブル健全性診断非破壊試験	m	327.3	
		くさび割調査	箇所	16	
		素線めっき厚さ測定	箇所	16	
		錆分析	箇所	4	
		レプリカ調査	箇所	4	
	主桁内ケーブルスプレーサドル部	主ケーブル外観調査 (めっき厚さ測定含む)	基	4	
		ケーブル健全性診断非破壊試験	箇所	20	
		くさび割調査	箇所	20	
		素線めっき厚さ測定	箇所	20	
		ファイバースコープ調査	基	4	
		シーリング撤去内部調査	基	4	
	主塔内ケーブル塔頂サドル部	主ケーブル外観調査 (めっき厚さ測定含む)	箇所	52	
仮設工	足場工	枠組足場 (タイプG)	掛m2	396.2	
	ブラケット		組	7	
	山留	300H	t	3.20	

§2 鋼材数量

2-1 部材別質量総括表

1 ケーブル補修対策

部材名	基数	質量 (kg)	加工質量 (kg)	材片数		材片質量(kg)		亜鉛メッキ 質量 (kg)
				大 型	小 型	大 型	小 型	
1-1 ケーブルバンド	1	12						12
合 計		12						12

2 ケーブル保護カバー

部材名	基数	質量 (kg)	加工質量 (kg)	材片数		材片質量(kg)		亜鉛メッキ 質量 (kg)
				大 型	小 型	大 型	小 型	
2-1 主塔 カバー(1)	1	94	88		9		88	
2-2 主塔 カバー(2)	1	116	109		11		109	
2-3 主塔 カバー(3)	1	92	87		9		87	
2-4 主塔 カバー(4)	1	115	108		11		108	
2-5 主塔 庇・水切り	1	102	96		8		96	
2-6 桁上面 カバー(5)	1	487	481		23		481	
2-7 桁上面 カバー(6)	1	607	600		23		600	
2-8 桁上面 カバー(7)	1	612	605		23		605	
2-9 桁上面 カバー(8)	1	542	536		23		536	
2-10 桁上面 水切り	4	32	28		16		28	
合 計		2799	2738		156		2738	

3 マンホール改良対策

部材名	基数	質量 (kg)	加工質量 (kg)	材片数		材片質量(kg)		亜鉛メッキ 質量 (kg)
				大 型	小 型	大 型	小 型	
3-1 主桁上面マンホール	1	35	34		5		34	
3-2 塔頂マンホール	1	77	73		13		73	
3-3 塔側面マンホール	1	7						
3-4 塔側面 庇・水切り	1	128	120		12		120	
合 計		247	227		30		227	

4 主塔部検査路

部材名	基数	質量 (kg)	加工質量 (kg)	材片数		材片質量(kg)		亜鉛メッキ 質量 (kg)
				大 型	小 型	大 型	小 型	
4-1 歩廊	1	492	468					
4-2 ブラケット	5	210	190					
4-3 マンホール	1	37	35					
4-4 昇降梯子	1	226	221					
合 計		965	914					

総合計 4023 3879 186 2965 12

§3 塗装面積計算

3-1 部材別塗装面積総括表

1 ケーブル補修対策

(単位 : m2)

部材名	基数	表面積 (m2)	一般外面 C-5	一般内面 D-5	添接部外面 F11	ボルト外面 F11	ボルト内面 F12	溶接部外面 F13	溶接部内面 F14	摩擦接合面 無機ジंक
ケーブルバンド	1	0.00	0.00	0.00	0.00	0.00	0.00	0.00	0.00	0.00
合計		0.00	0.00	0.00	0.00	0.00	0.00	0.00	0.00	0.00

2 ケーブル保護カバー

(単位 : m2)

部材名	基数	表面積 (m2)	一般外面 C-5	一般内面 D-5	添接部外面 F11	ボルト外面 F11	ボルト内面 F12	溶接部外面 F13	溶接部内面 F14	摩擦接合面 無機ジंक
主塔 カバー(1)	1	2.85	2.40	0.37	0.00	0.04	0.04	0.00	0.00	0.00
主塔 カバー(2)	1	2.97	2.46	0.42	0.00	0.05	0.05	0.00	0.00	0.00
主塔 カバー(3)	1	2.82	2.35	0.38	0.00	0.05	0.05	0.00	0.00	0.00
主塔 カバー(4)	1	2.99	2.49	0.41	0.00	0.05	0.05	0.00	0.00	0.00
主塔 庇・水切り	1	2.81	2.71	0.00	0.00	0.06	0.06	0.00	0.00	0.00
桁上面 カバー(5)	1	13.83	6.01	5.97	0.00	0.06	0.06	0.90	0.90	0.00
桁上面 カバー(6)	1	17.21	7.61	7.55	0.00	0.07	0.07	0.99	0.99	0.00
桁上面 カバー(7)	1	17.38	7.69	7.63	0.00	0.07	0.07	0.99	0.99	0.00
桁上面 カバー(8)	1	15.37	6.70	6.68	0.00	0.06	0.06	0.97	0.97	0.00
桁上面 水切り	4	1.20	1.16	0.00	0.00	0.04	0.00	0.00	0.00	0.00
合計		79.43	41.58	29.41	0.00	0.55	0.51	3.85	3.85	0.00

3 マンホール改良対策

(単位 : m2)

部材名	基 数	表面積 (m2)	一般外面 C-5	一般内面 D-5	添接部外面 F11	ボルト外面 F11	ボルト内面 F12	溶接部外面 F13	溶接部内面 F14	摩擦接合面 無機ジंक
主桁上面マンホール	1	0.94	0.75	0.20	0.00	0.01	0.00	0.00	0.00	0.00
塔頂マンホール	1	2.02	1.20	0.40	0.00	0.01	0.00	0.24	0.21	0.00
塔側面マンホール	1	0.10	0.00	0.00	0.00	0.06	0.06	0.00	0.00	0.00
塔側面 庇・水切り	1	3.52	3.40	0.00	0.00	0.06	0.06	0.00	0.00	0.00
合 計		6.58	5.35	0.60	0.00	0.14	0.12	0.24	0.21	0.00

4 主塔部検査路

(単位 : m2)

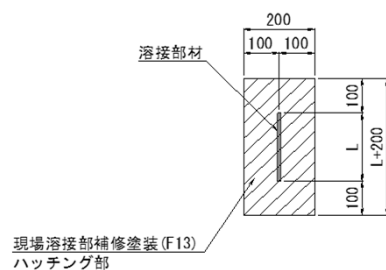
部材名	基 数	表面積 (m2)	一般外面 C-5	一般内面 D-5	添接部外面 F11	ボルト外面 F11	ボルト内面 F12	溶接部外面 F13	溶接部内面 F14	摩擦接合面 無機ジंक
歩廊	1	21.63	21.01	0.00	0.00	0.41	0.00	0.00	0.00	0.00
ブラケット	5	4.65	3.90	0.00	0.30	0.05	0.10	0.00	0.00	0.30
マンホール	1	1.50	1.49	0.00	0.00	0.01	0.00	0.00	0.00	0.00
昇降梯子	1	9.56	10.01	0.00	0.00	0.09	0.00	0.41	0.00	0.00
合 計		37.34	36.41	0.00	0.30	0.56	0.10	0.41	0.00	0.30
総合計		123.35	83.34	30.01	0.30	1.25	0.73	4.50	4.06	0.30

3-3 現場溶接部補修塗装面積計算

(1) 既設部材補修塗装面積(F13)

桁上面ケーブル保護カバー				
主桁DECK PL	0.200 ×	2.600 ×	2 × 2	= 2.080 m ²
主桁DECK PL	0.200 ×	1.100 ×	2 × 1	= 0.440 m ²
主桁DECK PL	0.200 ×	1.300 ×	2 × 1	= 0.520 m ²
主桁DECK PL	0.200 ×	2.650 ×	2 × 2	= 2.120 m ²
主桁DECK PL	0.200 ×	1.300 ×	2 × 2	= 1.040 m ²
マンホール改良対策				
主塔COV PL	0.200 ×	2.234 ×	1 × 1	= 0.447 m ²
主塔COV PL	0.200 ×	0.270 ×	2 × 1	= 0.108 m ²
主塔部検査路				
主塔FLG	0.200 ×	0.290 ×	16 × 1	= 0.928 m ²
主塔FLG	0.200 ×	0.290 ×	6 × 1	= 0.348 m ²
合計				= 8.031 m ²

現場溶接部



§ 4 既設部接合面補修面積

(1) ケレン面積

(a) 摩擦接合面

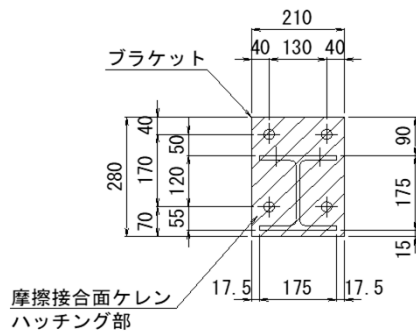
主塔部検査路		面	個	NET	
主塔WEB, FLG	0.210 × 0.280 ×	1 ×	5		= 0.294 m ²
				合計	= 0.294 m ²

(b) 現場溶接部

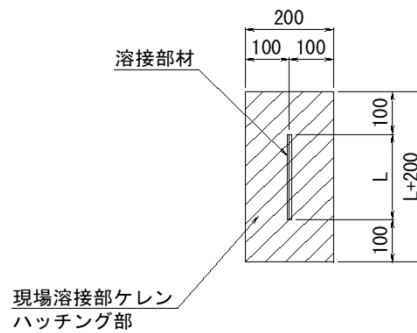
桁上面ケーブル保護カバー		面	個	NET	
主桁DECK PL	0.200 × 2.600 ×	1 ×	4		= 2.080 m ²
主桁DECK PL	0.200 × 1.100 ×	1 ×	2		= 0.440 m ²
主桁DECK PL	0.200 × 1.300 ×	1 ×	2		= 0.520 m ²
主桁DECK PL	0.200 × 2.650 ×	1 ×	4		= 2.120 m ²
主桁DECK PL	0.200 × 1.300 ×	1 ×	4		= 1.040 m ²
マンホール改良対策		面	個	NET	
主塔COV PL	0.200 × 2.234 ×	1 ×	1		= 0.447 m ²
主塔COV PL	0.200 × 0.270 ×	1 ×	2		= 0.108 m ²
主塔部検査路		面	個	NET	
主塔FLG	0.200 × 0.290 ×	1 ×	16		= 0.928 m ²
主塔FLG	0.200 × 0.290 ×	1 ×	6		= 0.348 m ²
				合計	= 8.031 m ²

$$\text{合計} = 0.294 + 8.031 = 8.325 \text{ m}^2$$

主塔部検査路

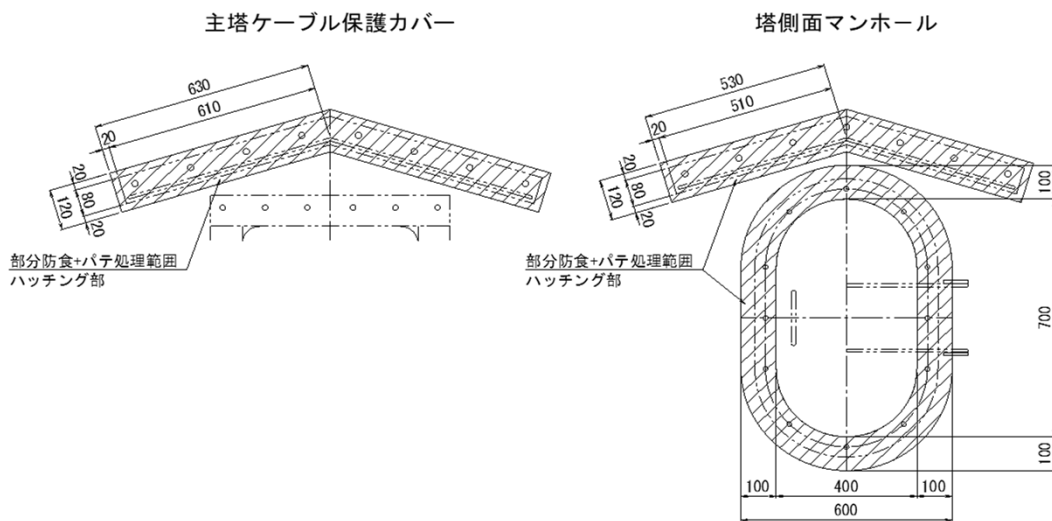


現場溶接部



(2) 部分防食+パテ処理面積

主塔ケーブル保護カバー(庇・水切り)	面	個	NET		
主塔FLG	0.120 × 1.260 ×	1 ×	4	=	0.605 m2
マンホール改良対策(庇・水切り)	面	個	NET		
主塔WEB	0.120 × 1.060 ×	1 ×	6	=	0.763 m2
マンホール改良対策(塔側面マンホール)	面	個	NET		
主塔WEB	0.600 × 0.900 ×	1 ×	6	40	= 1.296 m2
				合計	= 2.664 m2



§ 5 現場孔明け数量

主塔ケーブル保護カバー(庇・水切り)					
主塔FLG	t = 9	18φ孔	8 × 2	=	16孔
主塔FLG	t = 32	18φ孔	8 × 2	=	16孔
マンホール改良対策(庇・水切り)					
主塔WEB	t = 34	18φ孔	7 × 1	=	7孔
主塔WEB	t = 38	18φ孔	7 × 1	=	7孔
主塔WEB	t = 44	18φ孔	7 × 2	=	14孔
主塔WEB	t = 32	18φ孔	7 × 1	=	7孔
主塔WEB	t = 9	18φ孔	7 × 1	=	7孔
主塔部検査路					
主塔WEB, FLG	t = 38	24.5φ孔	4 × 5	=	20孔
				=	94孔
	合計	24.5φ孔		=	20孔
		18φ孔		=	74孔

§ 6 高力ボルト本締め工

主塔部検査路(鋼材質量計算より)	TCB	M22	(S10T)	=	20 本	15 kg
合計	TCB	M22	(S10T)	=	20 本	15 kg

§ 7 ケーブル補修工

(1) 防食テープ(アンチメック工法同等品以上)

(a) 防食テープ全周巻き補修延長

CABLE-1	109.823	×	1	=	109.823 m
CABLE-2	61.069	×	1	=	61.069 m
CABLE-3	101.998	×	1	=	101.998 m
CABLE-4	54.436	×	1	=	54.436 m
合計					= 327.326 m

(b) 塔頂サドル上部補修面積

塔頂サドル(上段)	(0.810 + 0.790)	×	0.263	×	1	=	0.421 m ²
塔頂サドル(下段)	(0.960 + 0.950)	×	0.263	×	1	=	0.502 m ²
合計							= 0.923 m ²

(2) 塩酸処理+再メッキ

(a) 既設ケーブルバンド組数

CABLE-1-4	=	22 組
合計		= 22 組

(3) 飛散防止カバー

グローブバック QT14(作業範囲1.22~22.00m)

CABLE-1	109.823	×	1	=	109.823 m
CABLE-2	61.069	×	1	=	61.069 m
CABLE-3	101.998	×	1	=	101.998 m
CABLE-4	54.436	×	1	=	54.436 m
合計					= 327.326 m

$$327.326 / 22 = 15 \text{ 箱}$$

(4) 仮ケーブルバンド

仮ケーブルバンド

CABLE-1-4	=	22 組
合計		= 22 組

仮ケーブルバンドボルト

$$4 \times 22 = 88 \text{ 本}$$

§ 8 防護柵仮撤去・復旧

(1) 防護柵仮撤去・復旧延長

直線部	467.570 × 1	=	467.570 m
曲線部	4.710 × 1	=	4.710 m
		合計	= 472.280 m

(2) 舗装補修材はつり

1) カッター切断

t=25mm

切断長 L= (0.270 + 0.230) × 2 × 194 × 1 = 194.000 m

2) はつり

体積 V= 0.027 × 0.025 × 194 × 1 = 0.131 m³

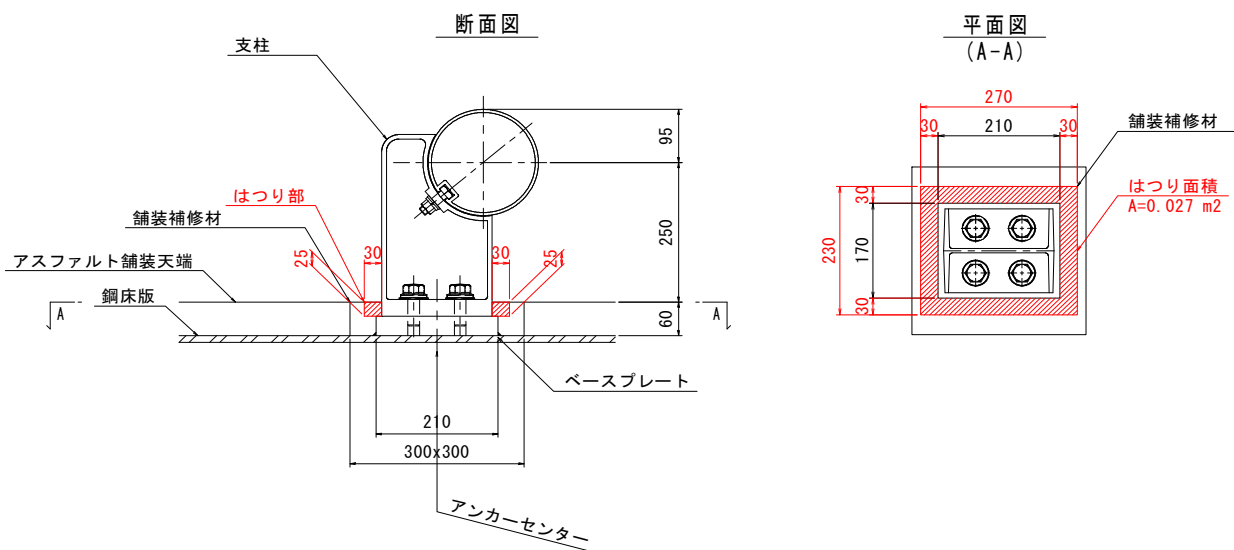
3) 殻処理

体積 V= 0.027 × 0.025 × 194 × 1 = 0.131 m³

4) 復旧

体積 V= 0.027 × 0.025 × 194 × 1 = 0.131 m³

舗装補修剤はつり根拠図



§ 9 ガードケーブル設置・撤去

(1) ガードケーブル延長(φ18)

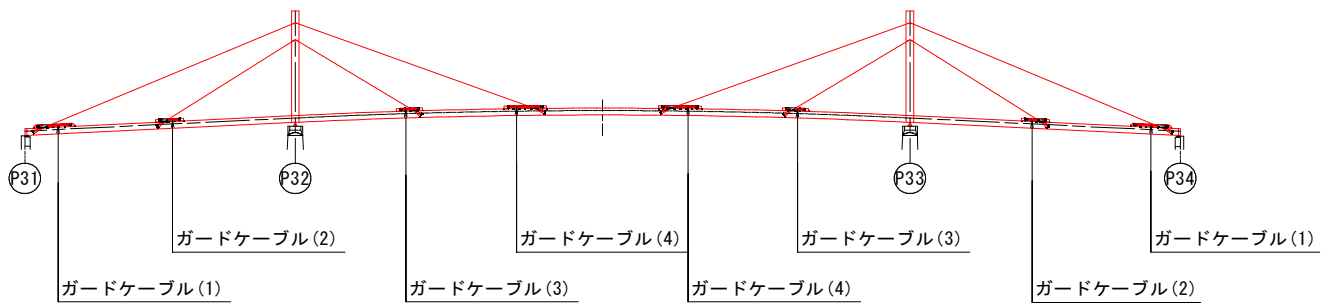
ケーブル保護カバー(桁上面部)

(a) 平面延長

ガードケーブル(1)	12.550	×	1	=	12.550
ガードケーブル(2)	7.460	×	1	=	7.460
ガードケーブル(3)	6.650	×	1	=	6.650
ガードケーブル(4)	13.310	×	1	=	13.310
合計					= 39.970 m

(b) 総延長

$$39.970 \times 12 = 479.640 \text{ m}$$



§ 10 FRP防水

(1) FRP防水面積

主塔基部

$1/2 \times (0.700 + 1.200) \times 0.483 \times 1$	=	0.459 m2
$0.600 \times 1.200 \times 1$	=	0.720 m2
$1/2 \times (0.700 + 1.083) \times 0.403 \times 1$	=	0.359 m2
$1/2 \times (0.650 + 1.083) \times 0.347 \times 1$	=	0.301 m2
$0.450 \times 1.083 \times 1$	=	0.487 m2
$(0.600 \times 2 + 0.550 \times 2 + 0.700 + 1.200) \times 1.000 \times 1$	=	4.200 m2
$(0.700 + 0.650 + 0.550 \times 2 + 0.450 + 1.200 + 0.280 \times 2) \times 1.000 \times 1$	=	4.660 m2
	合計	= 11.186 m2

§ 11 アスファルト舗装

(1) アスファルト舗装面積

(a) アスファルト舗装(t=60mm)

ケーブル保護カバー(桁上面部)

カバー(5)	0.100	×	2.600	×	2	×	1	=	0.520 m2	
カバー(5)	0.100	×	1.300	×	1	×	1	=	0.130 m2	
カバー(6), (7)	0.100	×	2.650	×	2	×	2	=	1.060 m2	
カバー(6), (7)	0.100	×	1.500	×	1	×	2	=	0.300 m2	
カバー(8)	0.100	×	2.600	×	2	×	1	=	0.520 m2	
カバー(8)	0.100	×	1.500	×	1	×	1	=	0.150 m2	
合計									=	2.680 m2

(b) アスファルト舗装(t=60~79.5mm)

ケーブル保護カバー(桁上面部)

カバー(5)	0.100	×	1.300	×	1	×	1	=	0.130 m2	
合計									=	0.130 m2

(c) アスファルト舗装(t=60~82.5mm)

ケーブル保護カバー(桁上面部)

カバー(6), (7), (8)	0.100	×	1.500	×	1	×	3	=	0.450 m2	
合計									=	0.450 m2

§ 12 シール材

(1) シール材体積

ケーブル保護カバー(主塔部)

$$\text{カバー(1), (3)} \quad 1/2 \times (0.018 + 0.018) \times 0.680 \times 2 = 0.024 \text{ m}^3$$

$$\text{カバー(2), (4)} \quad 1/2 \times (0.030 + 0.030) \times 0.680 \times 2 = 0.041 \text{ m}^3$$

$$\text{カバー(1)~(4)} \quad (0.085 \times 2 + 0.194 \times 2 + 0.100 \times 4) \times 0.010 \times 0.312 \times 4 = 0.012 \text{ m}^3$$

$$\text{庇・水切り} \quad 1/2 \times (0.011 + 0.011) \times 1.256 \times 4 = 0.055 \text{ m}^3$$

ケーブル保護カバー(桁上面部)

$$\text{カバー(5)~(8)} \quad (0.230 + 0.330) \times 2 \times 0.010 \times 0.100 \times 4 = 0.004 \text{ m}^3$$

$$\text{水切り} \quad (0.230 + 0.330) \times 2 \times 0.010 \times 0.080 \times 4 = 0.004 \text{ m}^3$$

マンホール改良対策

$$\text{塔側面マンホール} \quad 1/2 \times (0.011 + 0.011) \times 2.234 \times 4 = 0.098 \text{ m}^3$$

$$\text{庇・水切り} \quad 1/2 \times (0.011 + 0.011) \times 1.056 \times 6 = 0.070 \text{ m}^3$$

$$\text{合計} = 0.308 \text{ m}^3$$

§ 13 製品

(1) ゴム

ケーブル保護カバー(主塔部)

庇・水切り 257 × 2 × 1203 (クロロプレンゴム) (NET:32%) = 4 枚

マンホール改良対策

主桁上面マンホール 530 × 2 × 780 (クロロプレンゴム) (NET:37%) = 1 枚

塔頂マンホール 540 × 2 × 840 (クロロプレンゴム) (NET:28%) = 1 枚

塔側面マンホール 520 × 2 × 820 (クロロプレンゴム) (NET:29%) = 6 枚

庇・水切り 228 × 2 × 1011 (クロロプレンゴム) (NET:36%) = 6 枚

主塔部検査路

マンホール 40 × 3 × 565 (エチレンプロピレンゴム) = 2 枚

マンホール 25 × 3 × 60 (エチレンプロピレンゴム) = 2 枚

(2) 皿ネジ

主塔部検査路

マンホール M 4 × 8 (SS400) = 14 本

(3) 南京錠

マンホール改良対策

塔頂マンホール = 1 個

§ 14 現場溶接延長

(1) すみ肉溶接

ケーブル保護カバー(桁上面部)

カバー(5), (8)	6 mm	すみ肉	2.400	×	2	×	2	=	9.60 m
カバー(6), (7)	6 mm	すみ肉	2.450	×	2	×	2	=	9.80 m
カバー(5)	6 mm	すみ肉	1.300	×	2	×	1	=	2.60 m
カバー(6), (7), (8)	6 mm	すみ肉	1.500	×	2	×	3	=	9.00 m
マンホール改良対策									
塔頂マンホール	6 mm	すみ肉	2.234	×	2	×	1	=	4.47 m
塔頂マンホール	6 mm	すみ肉	0.070	×	4	×	1	=	0.28 m
マンホール改良対策									
塔頂部検査路									
昇降梯子	4 mm	すみ肉	0.090	×	2	×	22	=	3.96 m
								合計	= 39.71 m

6mm換算長	S=6mm	35.75	×	1.00	=	35.75 m
6mm換算長	S=4mm	3.96	×	0.444	=	1.76 m
					合計	= 37.51 m

(2) レ形部分溶込み継手溶接

ケーブル保護カバー(桁上面部)

カバー(5)	7 mm	レ形	0.225	×	2	×	1	=	0.45 m
カバー(6), (7), (8)	7 mm	レ形	0.325	×	2	×	3	=	1.95 m
カバー(5)	7 mm	レ形	0.163	×	2	×	1	=	0.33 m
カバー(6), (7), (8)	7 mm	レ形	0.165	×	2	×	3	=	0.99 m
カバー(5)~(8)	7 mm	レ形	0.100	×	2	×	4	=	0.80 m
								合計	= 4.52 m

6mm換算長	D=7mm	4.52	×	1.71	=	7.73 m
--------	-------	------	---	------	---	--------

(3) 6mm換算長合計

6mm換算長	37.51	+	7.73	=	45.24 m
--------	-------	---	------	---	---------

§ 15 既設部撤去数量

(1) 既設鋼材撤去質量

ケーブル補修対策(ケーブルバンド)

BOLT M12 × 55	0.064 (kg/1本当り)	×	176	=	11 kg
ばね座金 M12	0.006 (kg/1枚当り)	×	176	=	1 kg

ケーブル保護カバー(主塔部)

PL	0.090	×	0.009	×	0.680	×	7850	×	2	=	9 kg
PL	0.090	×	0.009	×	0.714	×	7850	×	2	=	9 kg
PL	0.090	×	0.009	×	0.322	×	7850	×	2	=	4 kg
PL	0.491	×	0.008	×	0.683	×	7850	×	2	×	0.70 = 29 kg
PL	0.180	×	0.008	×	0.350	×	7850	×	2	×	0.64 = 5 kg
PL	0.476	×	0.008	×	0.520	×	7850	×	1	=	16 kg
PL	0.520	×	0.008	×	0.665	×	7850	×	1	×	0.90 = 20 kg
PL	0.340	×	0.008	×	0.520	×	7850	×	1	×	0.81 = 9 kg
PL	0.100	×	0.006	×	0.523	×	7850	×	2	=	5 kg
BN M16 × 70	0.174 (kg/1本当り)	×	16	=	3 kg						
BN M16 × 40	0.127 (kg/1本当り)	×	14	=	2 kg						
PL	0.075	×	0.006	×	0.100	×	7850	×	4	=	1 kg
BN M12 × 30	0.058 (kg/1本当り)	×	4	=	1 kg						
PL	0.090	×	0.009	×	0.680	×	7850	×	2	=	9 kg
PL	0.090	×	0.009	×	0.739	×	7850	×	2	=	9 kg
PL	0.090	×	0.009	×	0.406	×	7850	×	2	=	5 kg
PL	0.646	×	0.008	×	0.693	×	7850	×	2	×	0.70 = 39 kg
PL	0.229	×	0.008	×	0.434	×	7850	×	2	×	0.56 = 7 kg
PL	0.520	×	0.008	×	0.676	×	7850	×	1	=	22 kg
PL	0.520	×	0.008	×	0.628	×	7850	×	1	×	0.90 = 18 kg
PL	0.368	×	0.008	×	0.520	×	7850	×	1	×	0.82 = 10 kg
PL	0.100	×	0.006	×	0.523	×	7850	×	2	=	5 kg
BN M16 × 75	0.182 (kg/1本当り)	×	32	=	6 kg						
FILL PL	0.090	×	0.012	×	0.680	×	7850	×	1	=	6 kg
FILL PL	0.090	×	0.012	×	0.500	×	7850	×	2	=	8 kg
PL	0.075	×	0.006	×	0.100	×	7850	×	4	=	1 kg
BN M12 × 30	0.058 (kg/1本当り)	×	4	=	1 kg						
PL	0.090	×	0.009	×	0.680	×	7850	×	2	=	9 kg
PL	0.090	×	0.009	×	0.620	×	7850	×	2	=	8 kg
PL	0.090	×	0.009	×	0.425	×	7850	×	2	=	5 kg
PL	0.460	×	0.008	×	0.609	×	7850	×	2	×	0.75 = 26 kg
PL	0.220	×	0.008	×	0.453	×	7850	×	2	×	0.65 = 8 kg
PL	0.446	×	0.008	×	0.520	×	7850	×	1	=	15 kg
PL	0.520	×	0.008	×	0.591	×	7850	×	1	×	0.89 = 17 kg

PL	0.459	×	0.008	×	0.520	×	7850	×	1	×	0.86	=	13 kg
PL	0.100	×	0.006	×	0.523	×	7850	×	2			=	5 kg
BN M16 × 70	0.174	(kg/1本当り)		×	16							=	3 kg
BN M16 × 40	0.127	(kg/1本当り)		×	14							=	2 kg
PL	0.075	×	0.006	×	0.100	×	7850	×	4			=	1 kg
BN M12 × 30	0.058	(kg/1本当り)		×	8							=	1 kg
PL	0.090	×	0.009	×	0.680	×	7850	×	2			=	9 kg
PL	0.090	×	0.009	×	0.693	×	7850	×	2			=	9 kg
PL	0.090	×	0.009	×	0.457	×	7850	×	2			=	6 kg
PL	0.615	×	0.008	×	0.689	×	7850	×	2	×	0.72	=	38 kg
PL	0.261	×	0.008	×	0.485	×	7850	×	2	×	0.58	=	9 kg
PL	0.520	×	0.008	×	0.673	×	7850	×	1			=	22 kg
PL	0.520	×	0.008	×	0.597	×	7850	×	1	×	0.89	=	17 kg
PL	0.425	×	0.008	×	0.520	×	7850	×	1	×	0.85	=	12 kg
PL	0.100	×	0.006	×	0.523	×	7850	×	2			=	5 kg
BN M16 × 75	0.182	(kg/1本当り)		×	30							=	5 kg
FILL PL	0.090	×	0.012	×	0.680	×	7850	×	1			=	6 kg
FILL PL	0.090	×	0.012	×	0.500	×	7850	×	2			=	8 kg
PL	0.075	×	0.006	×	0.100	×	7850	×	4			=	1 kg
BN M12 × 30	0.058	(kg/1本当り)		×	4							=	1 kg
上段ケーブルカバー部添接板													
SPL PL	0.075	×	0.009	×	0.330	×	7850	×	4			=	7 kg
ケーブル保護カバー(桁上面部)													
PL	0.095	×	0.009	×	2.160	×	7850	×	2			=	29 kg
PL	0.095	×	0.009	×	0.697	×	7850	×	4			=	19 kg
PL	0.788	×	0.008	×	0.620	×	7850	×	2	×	0.67	=	41 kg
PL	0.620	×	0.008	×	2.051	×	7850	×	2	×	0.74	=	118 kg
PL	0.876	×	0.008	×	2.189	×	7850	×	2	×	0.50	=	120 kg
PL	0.100	×	0.006	×	0.562	×	7850	×	2			=	5 kg
BN M16 × 40	0.127	(kg/1本当り)		×	42							=	5 kg
PL	0.030	×	0.008	×	2.000	×	7850	×	1			=	4 kg
PL	0.030	×	0.008	×	0.325	×	7850	×	1			=	1 kg
PL	0.075	×	0.006	×	0.100	×	7850	×	2			=	1 kg
PL	0.070	×	0.006	×	0.100	×	7850	×	2			=	1 kg
BN M12 × 30	0.058	(kg/1本当り)		×	4							=	1 kg
L 75 × 75 × 9	2.350	×	9.96	×	2							=	47 kg
L 75 × 75 × 9	1.240	×	9.96	×	2							=	25 kg
PL	0.095	×	0.009	×	2.200	×	7850	×	2			=	30 kg
PL	0.095	×	0.009	×	0.797	×	7850	×	4			=	21 kg
PL	1.149	×	0.008	×	0.720	×	7850	×	2	×	0.67	=	70 kg
PL	0.720	×	0.008	×	1.927	×	7850	×	2	×	0.71	=	124 kg
PL	1.146	×	0.008	×	2.217	×	7850	×	2	×	0.50	=	160 kg

PL	0.100 ×	0.006 ×	0.562 ×	7850 ×	2	=	5 kg
BN M16 × 40	0.127 (kg/1本当り)	×	42			=	5 kg
PL	0.030 ×	0.008 ×	1.870 ×	7850 ×	1	=	4 kg
PL	0.030 ×	0.008 ×	0.272 ×	7850 ×	1	=	1 kg
PL	0.030 ×	0.008 ×	0.344 ×	7850 ×	1	=	1 kg
PL	0.075 ×	0.006 ×	0.100 ×	7850 ×	4	=	1 kg
BN M12 × 30	0.058 (kg/1本当り)	×	4			=	1 kg
L 75 × 75 × 9	2.390 ×	9.96 ×	2			=	48 kg
L 75 × 75 × 9	1.440 ×	9.96 ×	2			=	29 kg
PL	0.095 ×	0.009 ×	2.200 ×	7850 ×	2	=	30 kg
PL	0.095 ×	0.009 ×	0.797 ×	7850 ×	4	=	21 kg
PL	1.280 ×	0.008 ×	0.720 ×	7850 ×	2 ×	0.67 =	78 kg
PL	0.720 ×	0.008 ×	1.857 ×	7850 ×	2 ×	0.71 =	119 kg
PL	1.197 ×	0.008 ×	2.263 ×	7850 ×	2 ×	0.50 =	170 kg
PL	0.100 ×	0.006 ×	0.562 ×	7850 ×	2	=	5 kg
BN M16 × 40	0.127 (kg/1本当り)	×	42			=	5 kg
PL	0.030 ×	0.008 ×	1.800 ×	7850 ×	1	=	3 kg
PL	0.030 ×	0.008 ×	0.311 ×	7850 ×	1	=	1 kg
PL	0.030 ×	0.008 ×	0.417 ×	7850 ×	1	=	1 kg
PL	0.075 ×	0.006 ×	0.100 ×	7850 ×	4	=	1 kg
BN M12 × 30	0.058 (kg/1本当り)	×	4			=	1 kg
L 75 × 75 × 9	2.390 ×	9.96 ×	2			=	48 kg
L 75 × 75 × 9	1.440 ×	9.96 ×	2			=	29 kg
PL	0.095 ×	0.009 ×	2.160 ×	7850 ×	2	=	29 kg
PL	0.095 ×	0.009 ×	0.797 ×	7850 ×	4	=	21 kg
PL	0.810 ×	0.008 ×	0.720 ×	7850 ×	2 ×	0.65 =	48 kg
PL	0.720 ×	0.008 ×	2.044 ×	7850 ×	2 ×	0.71 =	131 kg
PL	0.947 ×	0.008 ×	2.191 ×	7850 ×	2 ×	0.50 =	130 kg
PL	0.100 ×	0.006 ×	0.562 ×	7850 ×	2	=	5 kg
BN M16 × 40	0.127 (kg/1本当り)	×	42			=	5 kg
PL	0.030 ×	0.008 ×	2.000 ×	7850 ×	1	=	4 kg
PL	0.030 ×	0.008 ×	0.284 ×	7850 ×	1	=	1 kg
PL	0.070 ×	0.006 ×	0.100 ×	7850 ×	4	=	1 kg
BN M12 × 30	0.058 (kg/1本当り)	×	4			=	1 kg
L 75 × 75 × 9	2.350 ×	9.96 ×	2			=	47 kg
L 75 × 75 × 9	1.440 ×	9.96 ×	2			=	29 kg

マンホール改良対策(主桁上面マンホール)

PL	0.530	×	0.009	×	0.780	×	7850	×	1	×	0.85	=	25 kg
RB φ 13	0.250	×	1.04	×	2							=	1 kg
BOLT M12 × 35	0.046 (kg/1本当り)			×	10							=	1 kg

マンホール改良対策(塔頂マンホール)

PL	0.520	×	0.009	×	0.820	×	7850	×	1	×	0.86	=	26 kg
RB φ 13	0.310	×	1.04	×	2							=	1 kg
BOLT M12 × 30	0.041 (kg/1本当り)			×	12							=	1 kg
PL	0.086	×	0.009	×	0.345	×	7850	×	2			=	4 kg
BN M16 × 55(割ピン付)	0.154 (kg/1本当り)			×	2							=	1 kg
PL	0.070	×	0.009	×	0.098	×	7850	×	2			=	1 kg

マンホール改良対策(塔側面マンホール)

BOLT M12 × 70	0.077 (kg/1本当り)			×	72							=	6 kg
---------------	-----------------	--	--	---	----	--	--	--	--	--	--	---	------

合計 = 2487 kg

(2) その他既設撤去数量(鋼材以外)

(a) ケーブル被覆材

ケーブル補修対策(被覆材撤去延長)

CABLE-1	109.823	×	1									=	109.823 m
CABLE-2	61.069	×	1									=	61.069 m
CABLE-3	101.998	×	1									=	101.998 m
CABLE-4	54.436	×	1									=	54.436 m

合計 = 327.326 m

ケーブル補修対策(被覆材撤去面積)

塔頂サドル(上段)	(0.810 + 0.790)	×	0.263	×	1							=	0.421 m2
塔頂サドル(下段)	(0.960 + 0.950)	×	0.263	×	1							=	0.502 m2

合計 = 0.923 m2

(b) シール材

ケーブル補修対策(シール材撤去面積)

塔頂サドル(上段)	(0.810 + 0.790)	×	0.010(推定値)	×	2							=	0.032 m2
塔頂サドル(上段)	0.294	×	0.341	×	2	×	0.50(NET)					=	0.100 m2
塔頂サドル(下段)	(0.960 + 0.950)	×	0.010(推定値)	×	2							=	0.038 m2
塔頂サドル(下段)	0.328	×	0.371	×	2	×	0.50(NET)					=	0.122 m2

合計 = 0.292 m2

(c) アスファルト舗装(t=60mm)

ケーブル保護カバー(桁上面部)

カバー(5)	1.500	×	2.600	×	1	=	3.900 m2
カバー(5)	-1.258	×	2.218	×	1	=	-2.790 m2
カバー(6), (7)	1.700	×	2.650	×	2	=	9.010 m2
カバー(6), (7)	-1.458	×	2.258	×	2	=	-6.584 m2
カバー(8)	1.700	×	2.600	×	1	=	4.420 m2
カバー(8)	-1.458	×	2.218	×	1	=	-3.234 m2
						合計	= 4.722 m2

(d) ガードケーブル(φ18)

ケーブル保護カバー(桁上面部)

ガードケーブル(1)	12.550	×	12	×	1	=	150.600 m
ガードケーブル(2)	7.460	×	12	×	1	=	89.520 m
ガードケーブル(3)	6.650	×	12	×	1	=	79.800 m
ガードケーブル(4)	13.310	×	12	×	1	=	159.720 m
						合計	= 479.640 m

(e) ゴム

マンホール改良対策

主桁上面マンホール	530	×	3	×	780 (ネオプレンゴム)	=	1 枚
塔頂マンホール	520	×	3	×	820 (ネオプレンゴム)	=	1 枚

(f) CAP NUT

マンホール改良対策

塔頂マンホール	CAP NUT (1形1種)	12	×	1	=	12 個
---------	----------------	----	---	---	---	------

§ 16 詳細調査数量

(1) 主ケーブル

(a) 主ケーブル外観調査

$$(109.8 + 61.1 + 102.0 + 54.4) \times 1 = 327.3 \text{ m}$$

(b) ケーブル健全性診断非破壊試験

$$(109.8 + 61.1 + 102.0 + 54.4) \times 1 = 327.3 \text{ m}$$

(c) くさび割調査

$$4 \times 4 \times 1 = 16 \text{ 箇所}$$

(d) 素線めっき厚さ測定

$$4 \times 4 \times 1 = 16 \text{ 箇所}$$

(e) 錆分析

$$1 \times 4 \times 1 = 4 \text{ 箇所}$$

(f) レプリカ調査

$$1 \times 4 \times 1 = 4 \text{ 箇所}$$

(2) 主桁ケーブルスプレーサドル部

(a) 主ケーブル外観調査(めっき厚さ測定含む)

$$4 \times 1 = 4 \text{ 基}$$

(b) ケーブル健全性診断非破壊試験

$$5 \times 4 \times 1 = 20 \text{ 箇所}$$

(c) くさび割調査

$$5 \times 4 \times 1 = 20 \text{ 箇所}$$

(d) 素線めっき厚さ測定

$$5 \times 4 \times 1 = 20 \text{ 箇所}$$

(e) ファイバースコープ調査

$$4 \times 1 = 4 \text{ 基}$$

(f) シーリング撤去内部調査

$$4 \times 1 = 4 \text{ 基}$$

(g) ソケット部外観調査

$$13 \times 4 \times 1 = 52 \text{ 箇所}$$

(3) 主塔内ケーブル塔頂サドル部

(a) 主ケーブル外観調査(めっき厚さ測定含む)

$$2 \times 2 \times 1 = 4 \text{ 箇所}$$

§ 17 仮設工数量

(1) 足場工(タイプG)

(a) 枠組足場

2.760 ×	38.150 ×	2 ×	1	=	210.6
4.864 ×	38.150 ×	1		=	185.6
合計					396.2 掛m ²

(2) ブラケット

7 ×	1	=	7 組
-----	---	---	-----

(3) 山留 300H(0.100t/m)

L=7.0	7.0 ×	2 ×	1	=	14.0
L=4.5	4.5 ×	4 ×	1	=	18.0
合計					32.0 m

0.100 × 32.0 = 3.20 t

